

AKTUELLE ERGEBNISSE BODENUNTERSUCHUNGEN MÜHLVIERTEL

Benedikt Ecker BSc.

13.02.2025

Mit Unterstützung von Bund, Ländern und Europäischer Union

 Bundesministerium
Land- und Forstwirtschaft,
Regionen und Wasserwirtschaft

 **WIR leben Land**
Gemeinsame Agrarpolitik Österreich



LAND
OBERÖSTERREICH



Kofinanziert von der
Europäischen Union

 **BODEN.WASSER.SCHUTZ
BERATUNG**
Im Auftrag des Landes OÖ

 **lk**

INHALT

- Daten
- Einstufung in die Gehaltsklassen gemäß „Richtlinien für die sachgerechte Düngung im Ackerbau und Grünland“ 8. Auflage
- Aktuelle Ergebnisse
 - pH-Wert
 - Phosphor
 - Kalium
 - Humus

DATEN

- Verpflichtende Bodenuntersuchung bei ÖPUL – Maßnahmen
 - „Vorbeugender Grundwasserschutz – Acker“
 - „Humuserhalt und Bodenschutz auf umbruchsfähigem Grünland“
- Datenübermittlung direkt von Labore sofern Übermittlung genehmigt
- Verarbeitung in anonymisierter Form
- Zeitraum: 1. Jänner 2022 bis Ende 2024
- Datenmenge variiert bei den Parametern und wird direkt angegeben
- Analyseergebnisse stammen aus akkreditierten Laboren
- Untersuchungsmethoden gemäß „Richtlinie für die sachgerechte Düngung im Ackerbau und Grünland“ 8. Auflage
- Keine Darstellung von Stickstoff – unzureichende Daten

BODENSCHWERE

■ Einstufung gemäß SGD 8. Auflage

Bodenschwere	Tongehalt	Bodenart*
Leicht	unter 15 %	S, uS, lS, sU
Mittel	15-25 %	tS, U, lU, sL
Schwer	über 25 %	L, uL, sT, lT, T

* S = Sand, U = Schluff, T = Ton, L = Lehm, s = sandig, u = schluffig, t = tonig, l = lehmig

Quelle: SGD 8.Auflage

■ Einstufung als mittelschwere Böden für die Auswertung

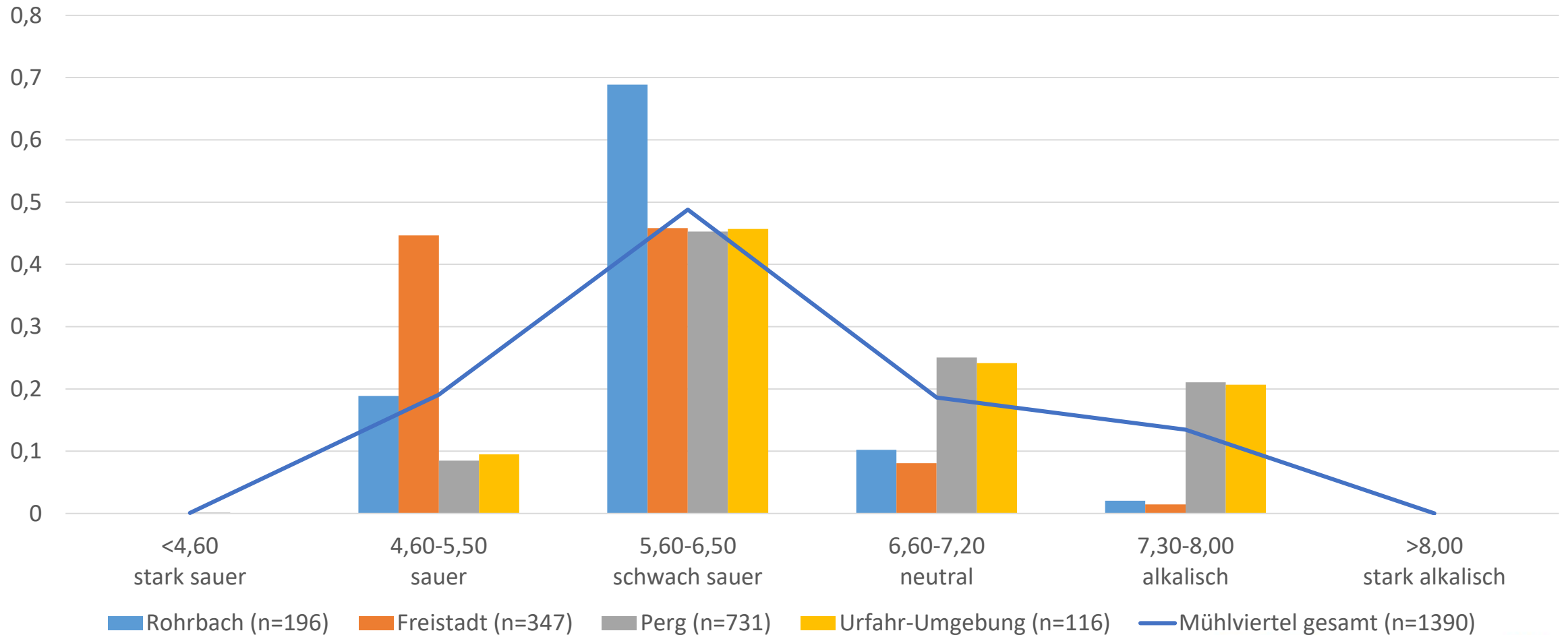
pH-WERT

EINSTUFUNG DER BODENREAKTION GEMÄß SGD 8

pH – Wert CaCl ₂	Bodenreaktion
unter 4,2	stark sauer
4,2 – 4,5	
4,6 – 5,5	sauer
5,6 – 6,5	schwach sauer
6,6 – 7,2	neutral
7,3 – 8,0	alkalisch
über 8,0	stark alkalisch

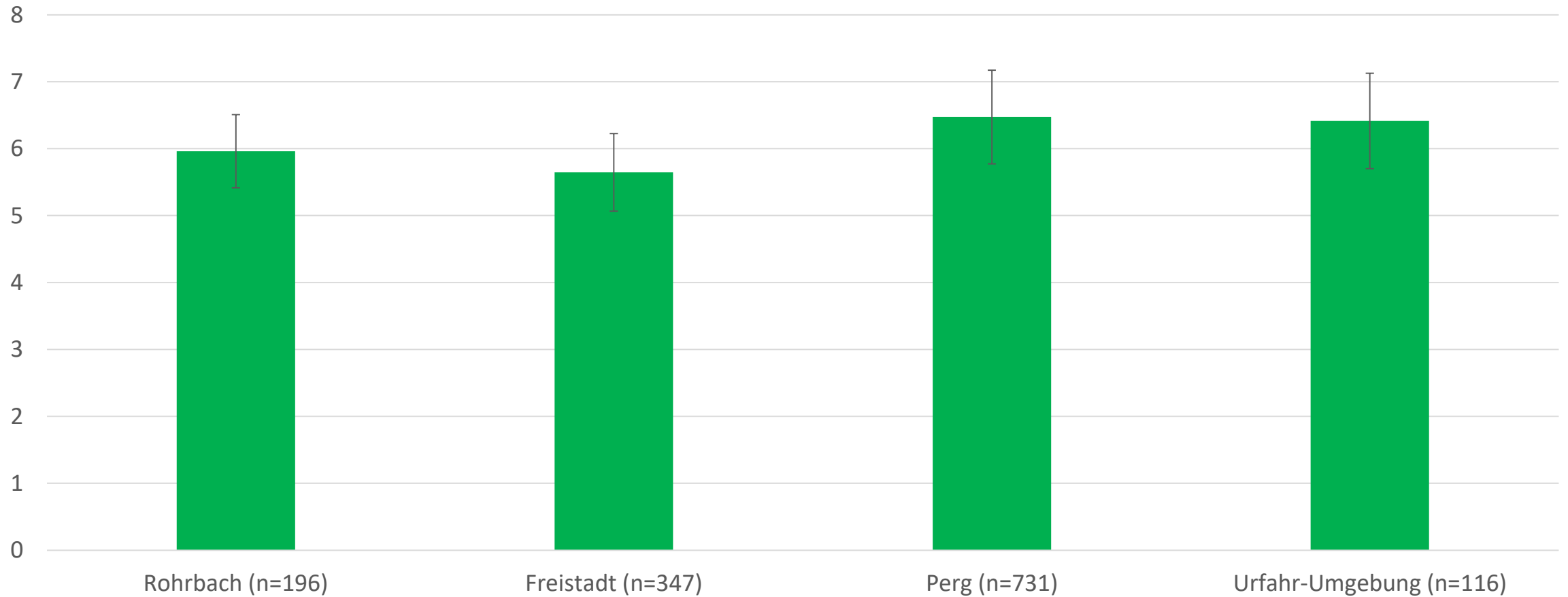
pH-WERT

pH Wert auf Ackerflächen (Mühlviertel)



pH-WERT

mittlere pH-Werte auf Ackerflächen im Mühlviertel (nach Bezirken)



pH-WERT

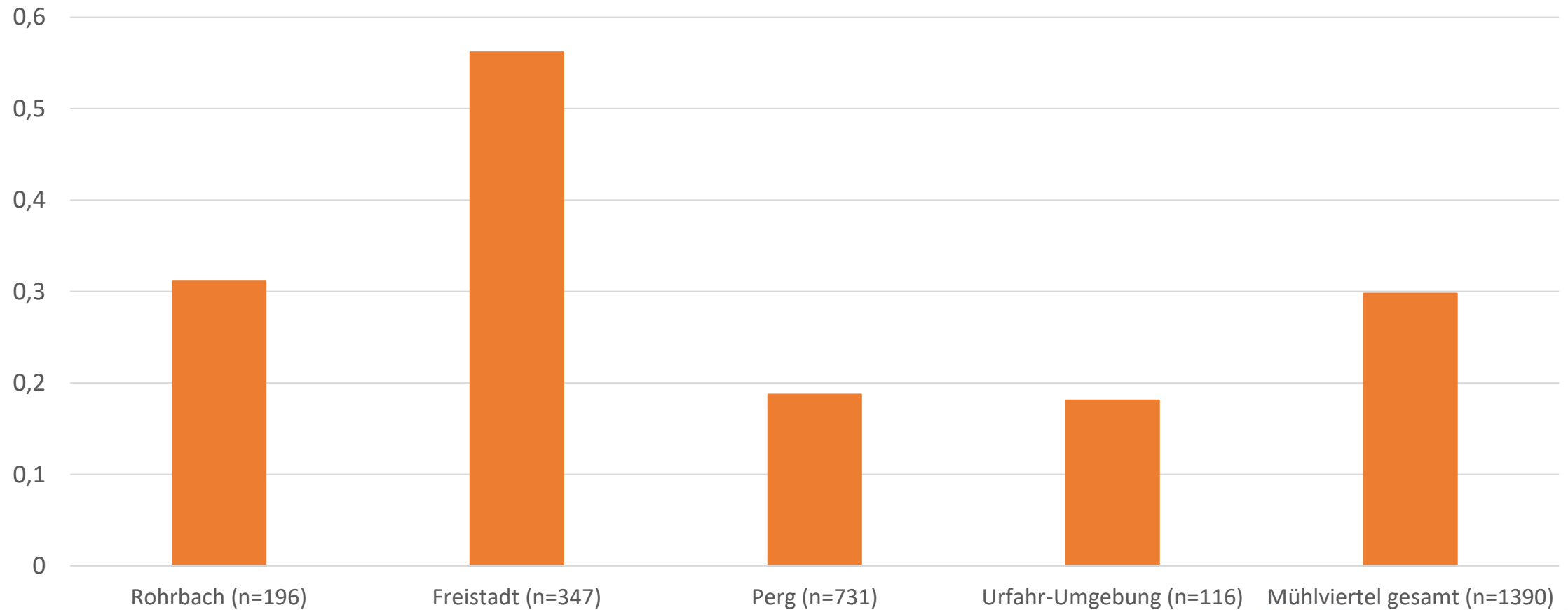
ANZUSTREBENDE WERTE GEMÄß SGD 8

Tabelle 8: Anzustrebende pH-Werte in Abhängigkeit von Bodenschwere, Nutzungsart und Kultur

Anzustrebender pH-Wert			
Bodenschwere	Ackerland		Grünland
	Hafer, Roggen, Kartoffel	Übrige Kulturen	
Leicht	über 5	über 5,5	um 5,0
Mittel	über 5,5	über 6	um 5,5
Schwer	über 6	über 6,5	um 6,0

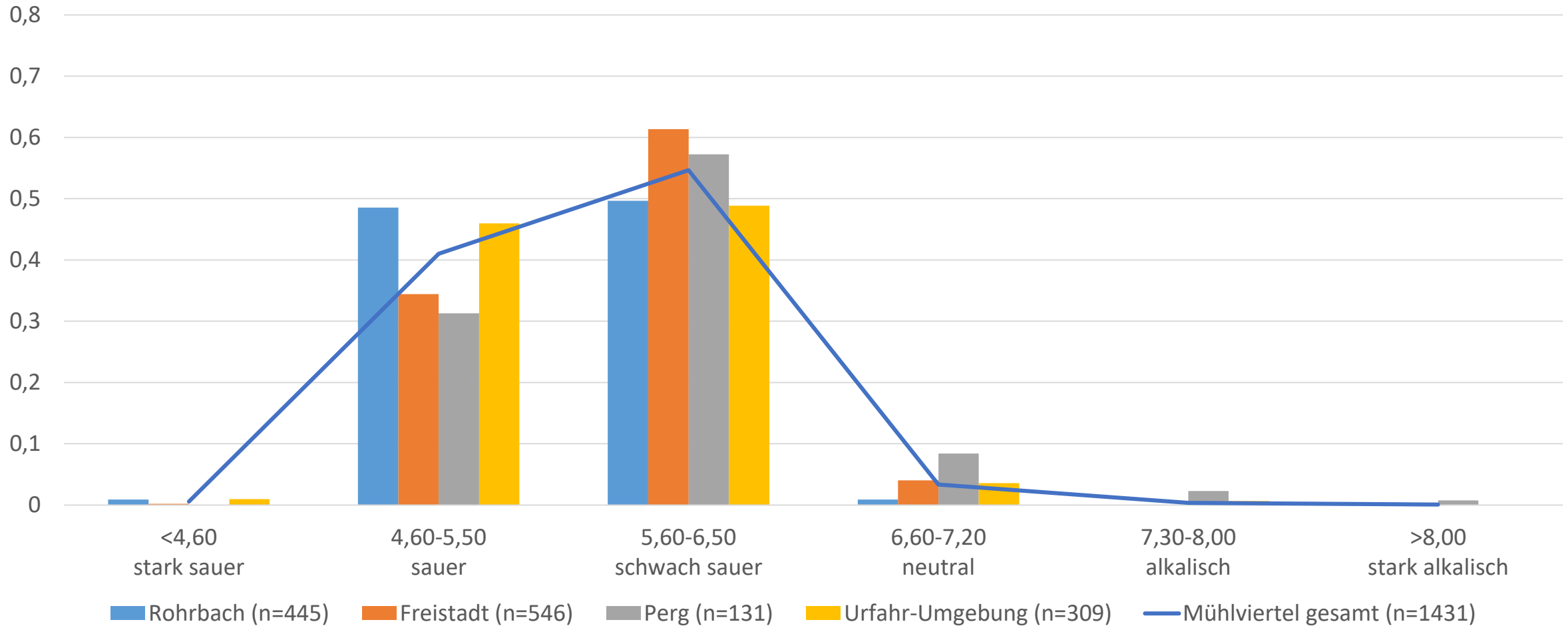
pH – WERT

Kalkungsbedarf auf Ackerflächen gem. pH-Zielwert auf Basis der Bodenschwere



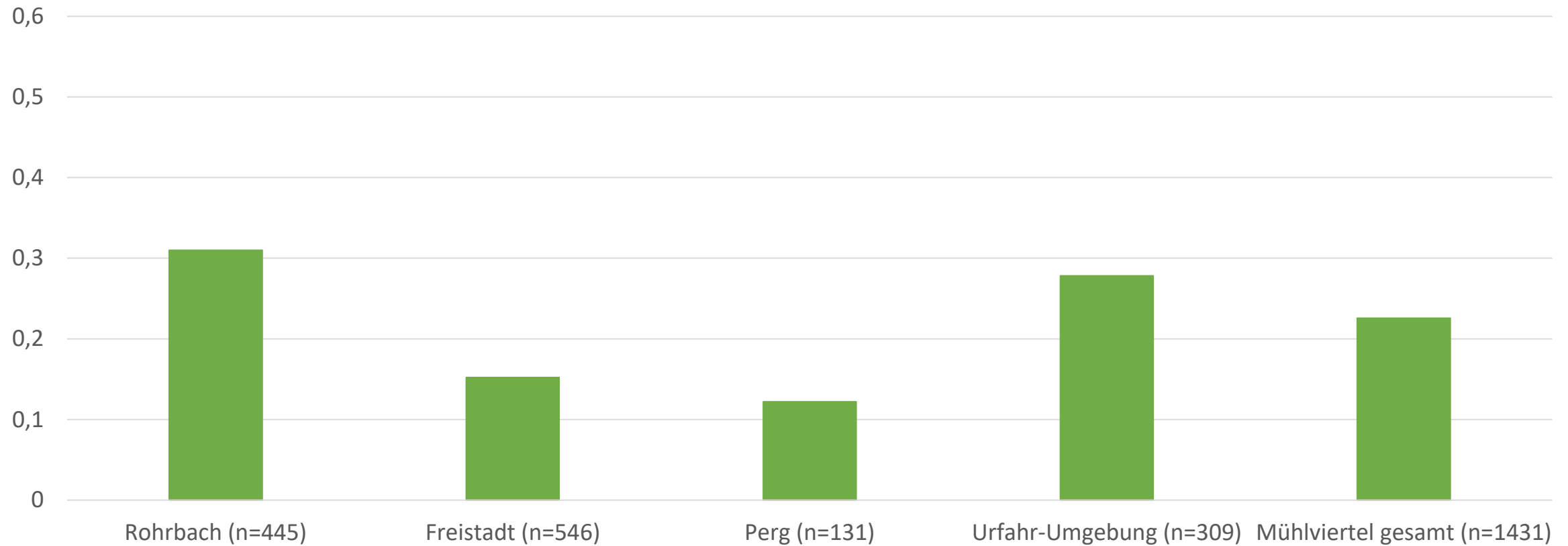
pH-WERT

pH Wert auf Grünlandflächen (im Mühlviertel; N=1431)



pH – WERT

Kalkungsbedarf auf Grünlandflächen gem. pH-Zielwert auf Basis der Bodenschwere



PHOSPHOR

EINSTUFUNG IN GEHALTSKLASSEN GEMÄß SGD 8

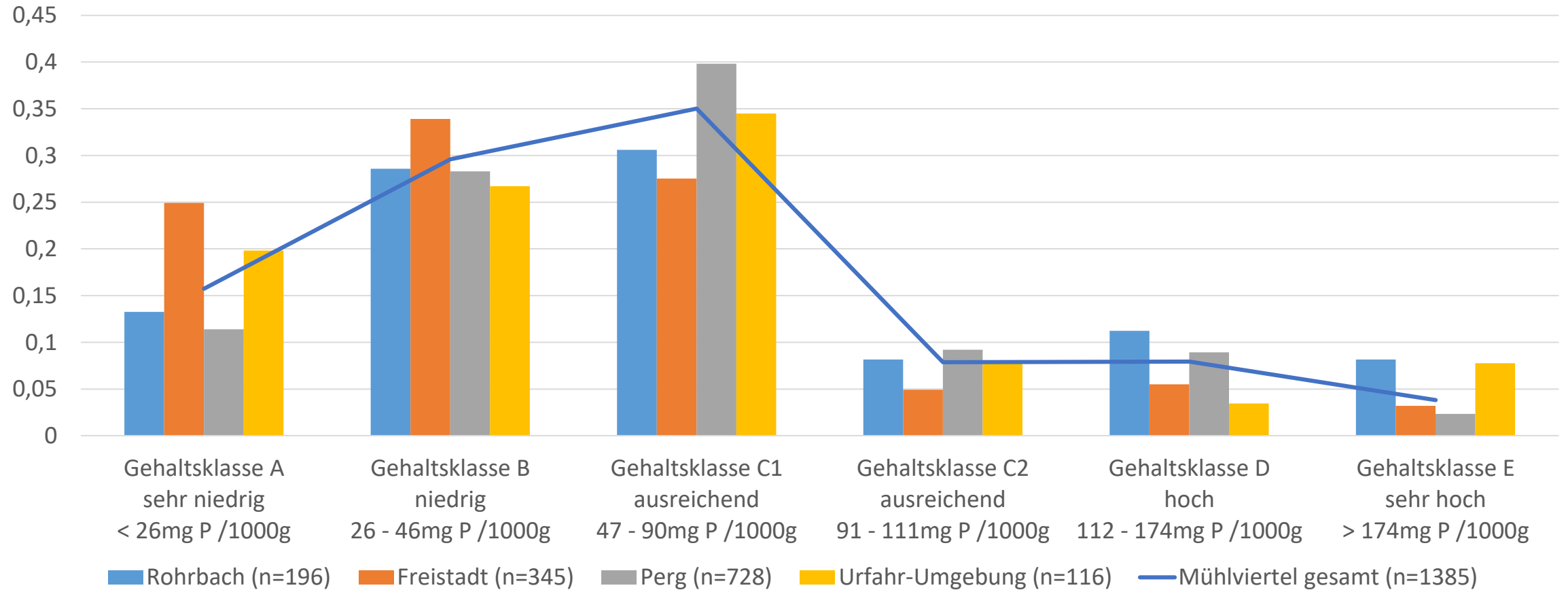
Tabelle 14: Einstufung der Phosphorgehalte

		Ackerland	Grünland
Gehaltsklasse	Nährstoffversorgung		mg P/1000 g
A	sehr niedrig	unter 26	unter 26
B	niedrig	26-46	26-46
C*	ausreichend	47-111	47-68
D	hoch	112-174	69-174
E	sehr hoch	über174	über 174

*Eine Abstufung der Düngeempfehlung innerhalb der Gehaltsklasse C erfolgt entsprechend der Tabelle 42

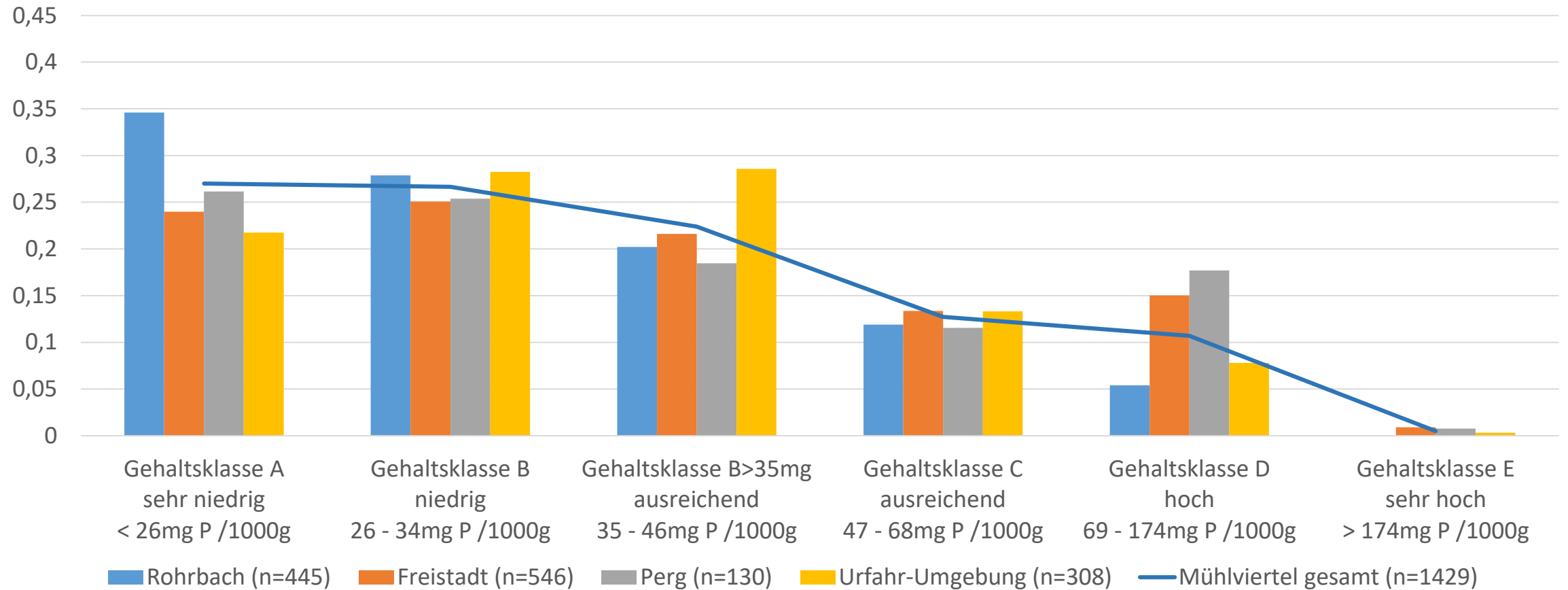
PHOSPHOR

P-Gehalte auf Ackerflächen im Mühlviertel (nach Bezirken)



PHOSPHOR

P-Gehalte auf Grünlandflächen im Mühlviertel (nach Bezirken)



KALIUM

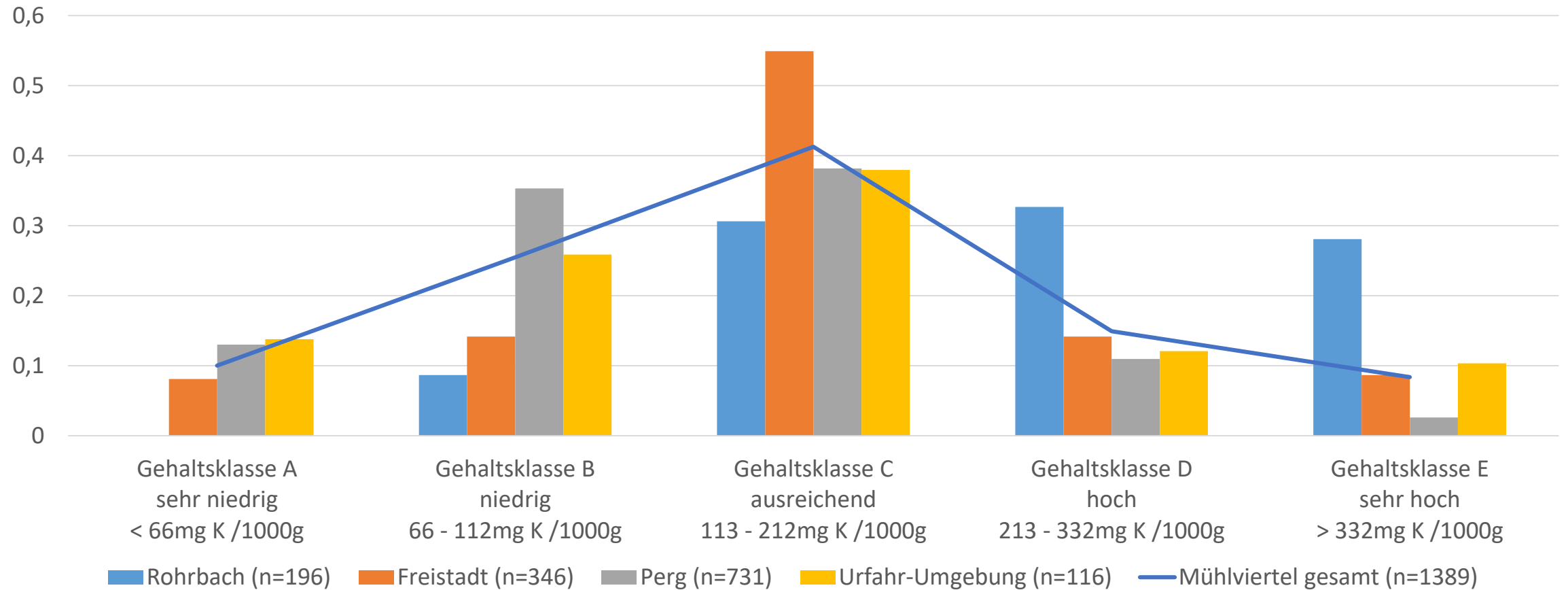
EINSTUFUNG IN GEHALTSKLASSEN GEMÄß SGD 8

- Berücksichtigung der Bodenschwere → Möglichkeit der Kaliumfixierung in tonreichen Böden
- Einstufung in Gehaltsklassen der Daten gemäß Bodenschwere mittel

Gehaltsklasse	Nährstoffversorgung	mg K/1000g
A	sehr niedrig	unter 66
B	niedrig	66 – 112
C	ausreichend	113 – 212
D	hoch	213 – 332
E	sehr hoch	über 332

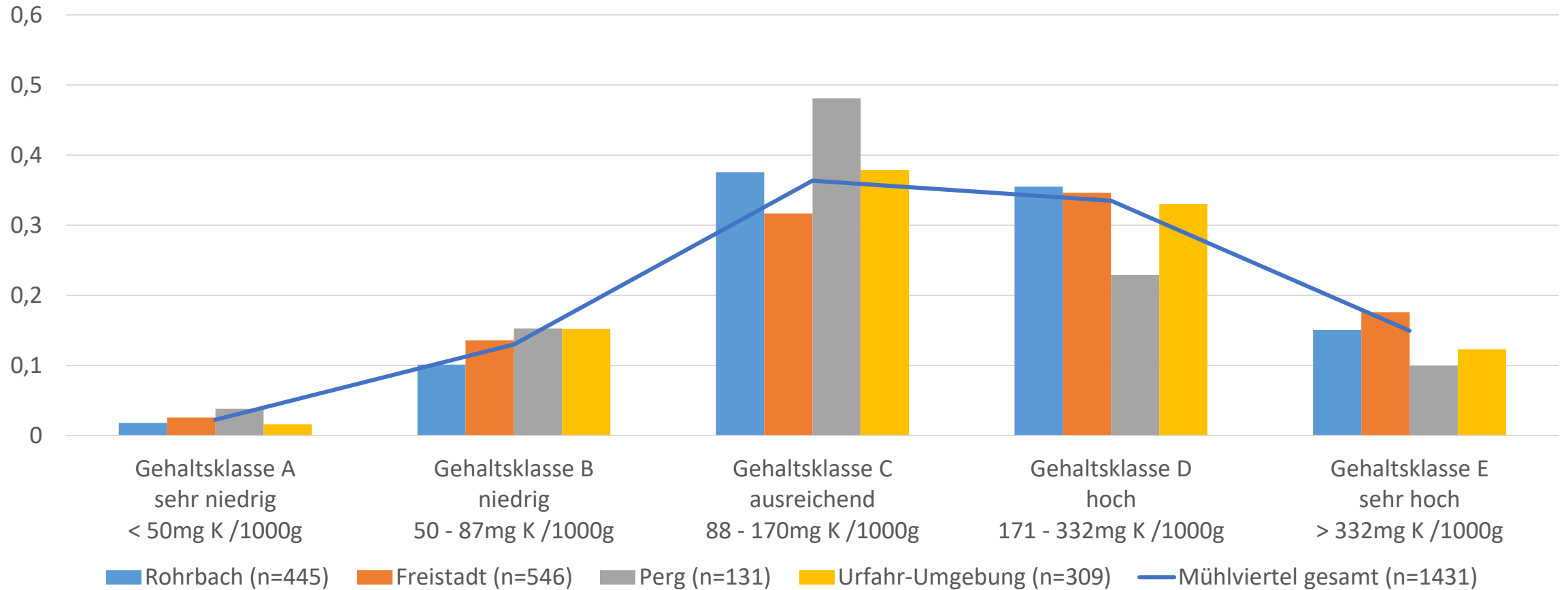
KALIUM

K-Gehalte auf Ackerflächen im Mühlviertel (nach Bezirken)



KALIUM

K-Gehalte auf Grünlandflächen im Mühlviertel (nach Bezirken)



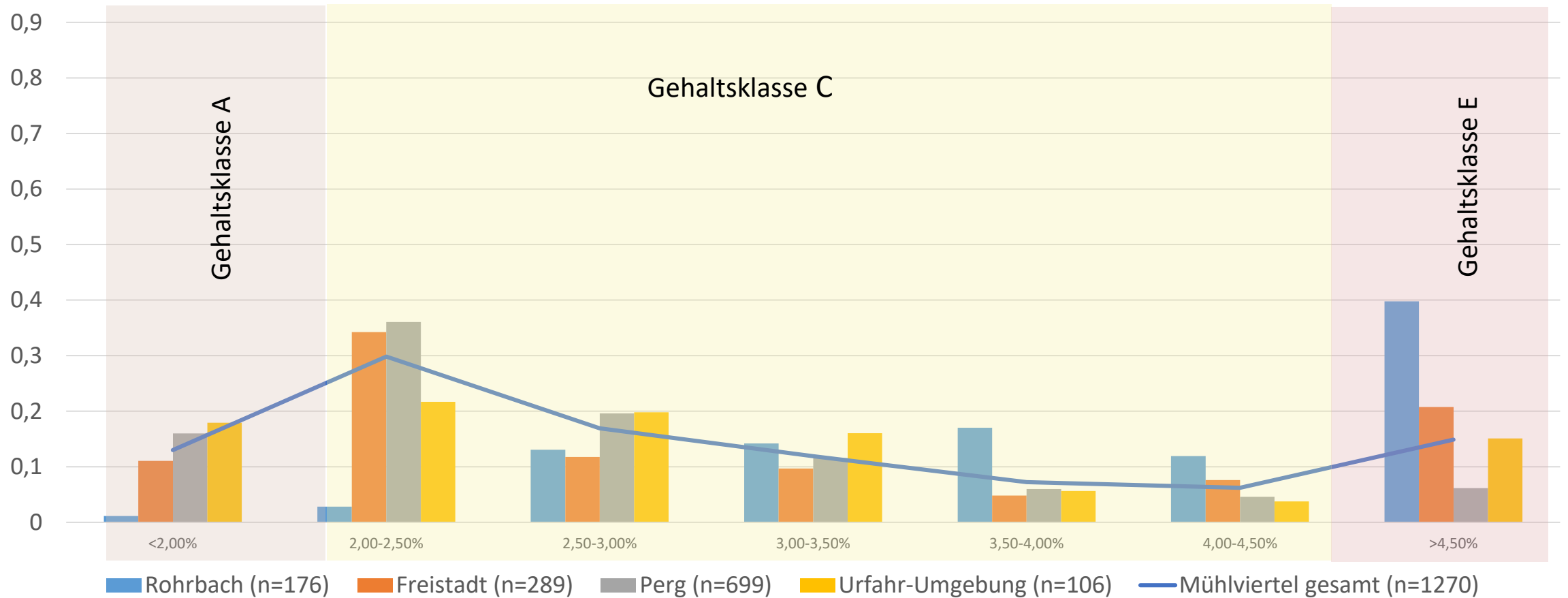
HUMUS

EINSTUFUNG IN GEHALTSKLASSEN GEMÄß SGD 8

	Gehaltsklasse A	Gehaltsklasse C	Gehaltsklasse E
	Niedrig	Mittel	Hoch
Ackerland	< 2 %	2 – 4,5 %	> 4,5 %
Grünland	<4,5 %	4,5 – 9 %	> 9 %

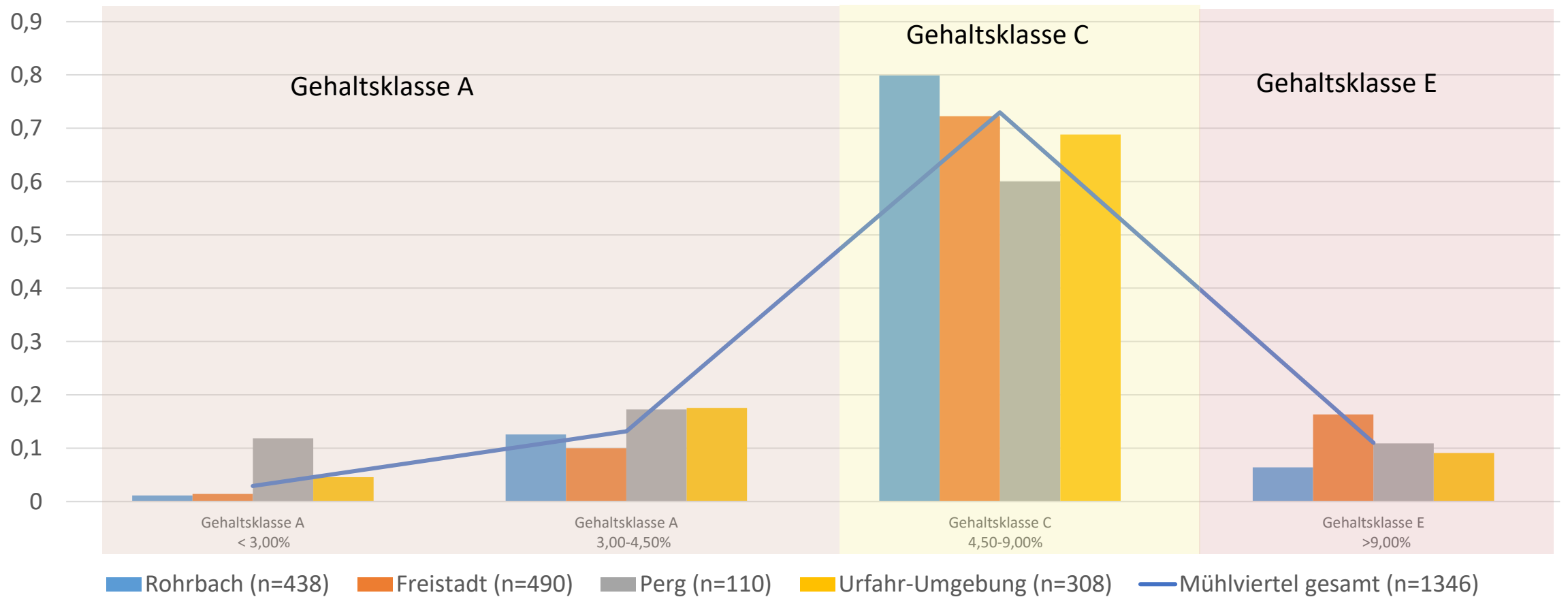
HUMUS

Humusgehalte auf Ackerflächen im Mühlviertel (nach Bezirken)



HUMUS

Humusgehalte auf Grünlandflächen im Mühlviertel (nach Bezirken)



VIELEN DANK FÜR DIE AUFMERKSAMKEIT!

Mit Unterstützung von Bund, Ländern und Europäischer Union

 Bundesministerium
Land- und Forstwirtschaft,
Regionen und Wasserwirtschaft

WIR leben Land
Gemeinsame Agrarpolitik Österreich



LAND
OBERÖSTERREICH



Kofinanziert von der
Europäischen Union

b w BODEN.WASSER.SCHUTZ
BERATUNG
Im Auftrag des Landes OÖ

lk