



**Informationsveranstaltung**  
**Trinkwasserschutz und Landwirtschaft**  
**in**  
**Dietach, Garsten, Sierning, Steyr, Waldneukirchen**  
**und Wolfern**

**Herzlich Willkommen**

## ZIELE der Veranstaltung

- **Informationsaustausch**
  - Schutzgebiet
  - Schongebiet
- **Sensibilisierung**
- **Gegenseitiges Verständnis fördern**
- **Entwicklung von Kooperationen zwischen den Wasserversorgern und den Landwirten im Einzugsbereich von Wasserfassungen**

## Abteilung Grund- und Trinkwasserwirtschaft

### ➤ **Gruppe Trinkwasservorsorge**

- DI Franz – Josef Stiebitzhofer (Projektverantwortlich Kooperation)
- Mag. Markus Einberger (Gebietszuständiger ASV für Schutzgebiete)

### ➤ **Aufgabenbereiche** (Auszug besonderer GW-Schutz)

- Grundlagen für Schutz- und Schongebiete
- Sachverständige bei Festlegung von Schutz- und Schongebiete
- Mitwirkung Beratung Wasserversorgungsanlagen
- Mitwirkung Umsetzung Oö Landesstrategie „Zukunft Trinkwasser“

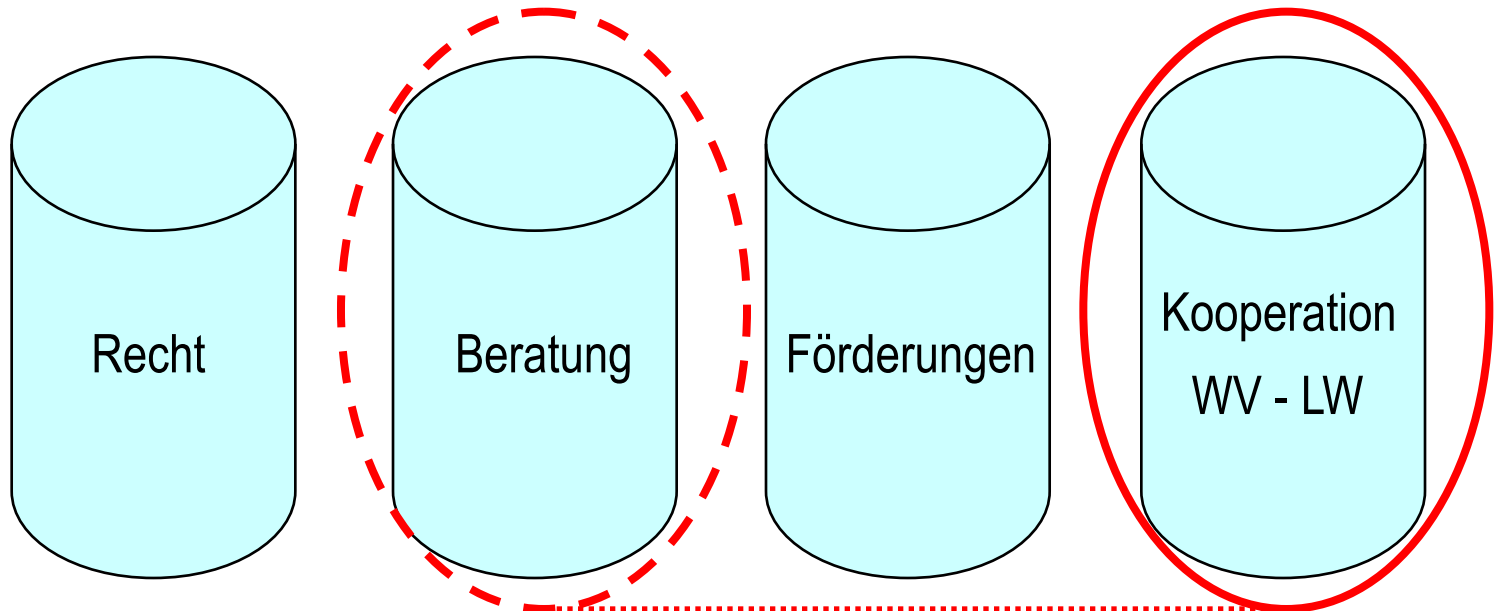
# Trinkwasserschutz und Landwirtschaft



LAND  
OBERÖSTERREICH

## OÖ Landesstrategie „Zukunft Trinkwasser“

- **Ziel:** flächendeckender aktiver Grundwasserschutz
- **4 Säulen des Grundwasserschutzes:**



## Woher kommt unser Trinkwasser?

- **Trinkwasser zu 100 % aus Grundwasser**
- **Trinkwasserbezug meist ortsnah aus Quellen und Brunnen**
- **Qualitativ hochwertige Grundwasservorkommen in den ausgeprägten Schlierrinnen der Traun - Enns – Platte, Unteres Ennstal und Steyrtal**
- **ohne kostspielige Aufbereitungsmaßnahmen**

## Grundwasser die unsichtbare Ressource!

- **Um diesen hochwertigen Standard zu erhalten, ist der Erhalt und die Weiterentwicklung des Grundwasserschutzes ein wichtiges Anliegen**
- **Ausweisung und Festlegung von Grundwasservorrangflächen**
  - Grundwasserschongebiete
  - wasserwirtschaftliche Regionalprogramme
  - Schutzgebiete
- **Freihalten vor bzw. bewusster Umgang mit konkurrierenden Nutzungen wie z.B.**
  - Betriebsansiedelungen
  - intensive Landwirtschaft
  - Massenrohstoffgewinnung
- **Nachfolgende Generationen sollen selbst entscheiden können.**

## Rechtliche Grundlagen; Schutz- und Schongebiet

### ➤ § 34 Abs 1 WRG 1959

Auszug:

„Zum Schutz von Wasserversorgungsanlagen gegen Verunreinigung oder gegen Beeinträchtigung der Ergiebigkeit kann die zuständige Behörde durch Bescheid besondere Anordnungen über die Bewirtschaftung oder sonstige Benutzung von Grundstücken und Gewässern treffen, die Errichtung bestimmter Anlagen untersagen und entsprechende Schutzgebiete bestimmen.“

### ➤ § 35 WRG 1959

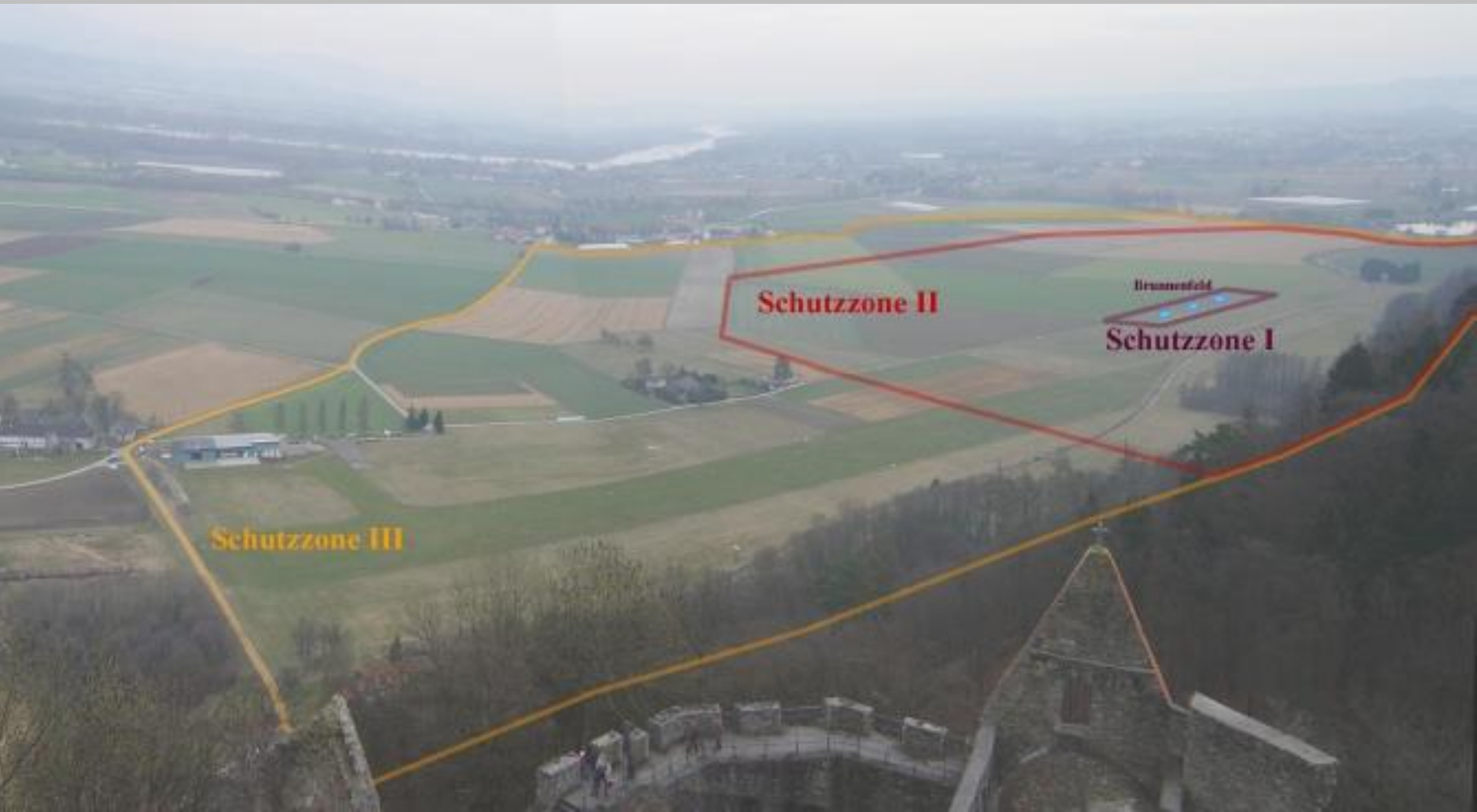
Schutzgebiet zum Schutz einer **zukünftigen** Wasserversorgung  
(z.B. Wolfersn oder Hametwald - Droißingerwald)

# Trinkwasserschutz und Landwirtschaft



LAND  
OBERÖSTERREICH

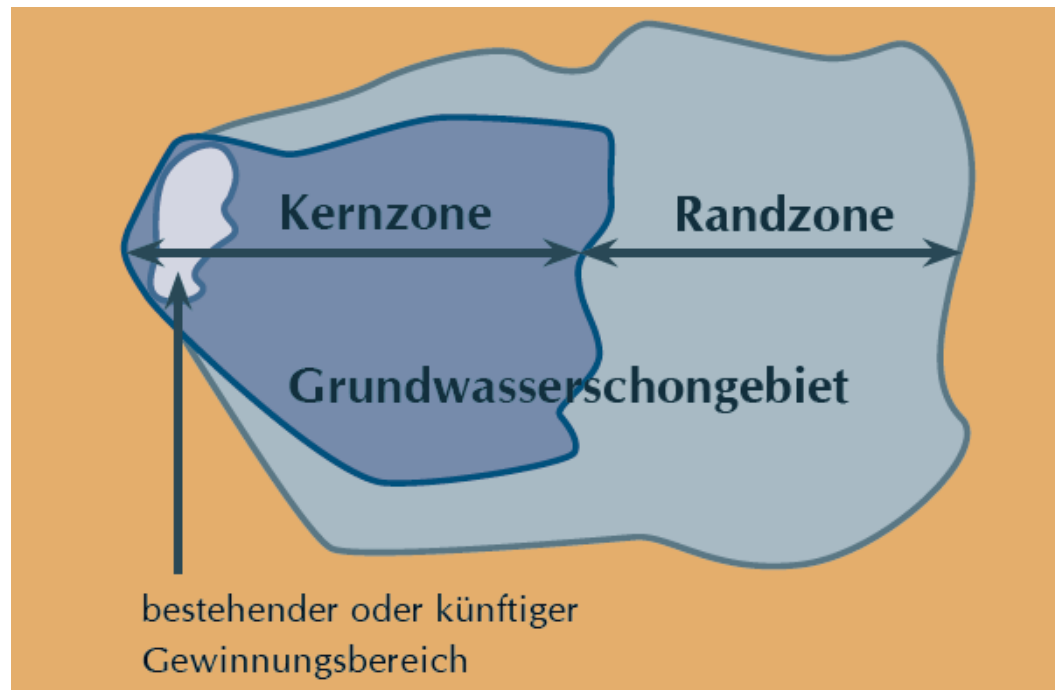
## Schutzgebiets – „Zonen“





## Schongebiete – Kern- und Randzonenkonzept

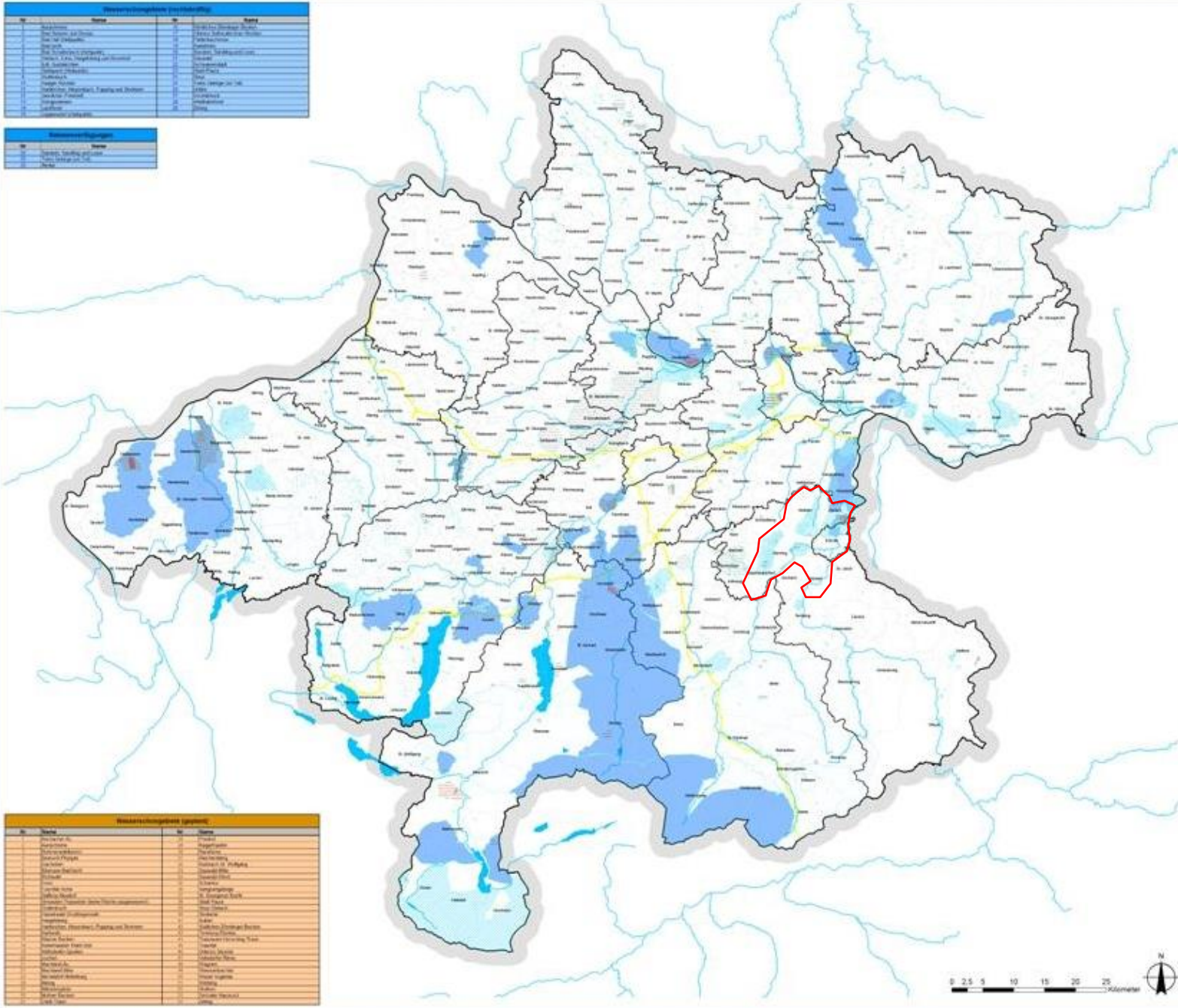
- Kernzone: Idealfall Jahreszuströmbereich
- **Randzone:** Ausdehnung eines Grundwasserschongebietes



Wasserschongebiete (rechtskräftig)			
Id	Name	Id	Name
1	Werra	1	Werra
2	Leine	2	Leine
3	Harz	3	Harz
4	Elbe	4	Elbe
5	Spree	5	Spree
6	Oberrhein	6	Oberrhein
7	Mittelrhein	7	Mittelrhein
8	Donau	8	Donau
9	Alpenrhein	9	Alpenrhein
10	Adriatisches Meer	10	Adriatisches Meer
11	Ägäisches Meer	11	Ägäisches Meer
12	Rhein-Meuse	12	Rhein-Meuse
13	Waal	13	Waal
14	Waal	14	Waal
15	Waal	15	Waal
16	Waal	16	Waal
17	Waal	17	Waal
18	Waal	18	Waal
19	Waal	19	Waal
20	Waal	20	Waal
21	Waal	21	Waal
22	Waal	22	Waal
23	Waal	23	Waal
24	Waal	24	Waal
25	Waal	25	Waal
26	Waal	26	Waal
27	Waal	27	Waal
28	Waal	28	Waal
29	Waal	29	Waal
30	Waal	30	Waal

Wasserschongebiete	
Id	Name
1	Werra
2	Leine
3	Harz
4	Elbe
5	Spree
6	Oberrhein
7	Mittelrhein
8	Donau
9	Alpenrhein
10	Adriatisches Meer
11	Ägäisches Meer
12	Rhein-Meuse
13	Waal
14	Waal
15	Waal
16	Waal
17	Waal
18	Waal
19	Waal
20	Waal
21	Waal
22	Waal
23	Waal
24	Waal
25	Waal
26	Waal
27	Waal
28	Waal
29	Waal
30	Waal

Wasserschongebiete (geplant)			
Id	Name	Id	Name
31	Werra	31	Werra
32	Leine	32	Leine
33	Harz	33	Harz
34	Elbe	34	Elbe
35	Spree	35	Spree
36	Oberrhein	36	Oberrhein
37	Mittelrhein	37	Mittelrhein
38	Donau	38	Donau
39	Alpenrhein	39	Alpenrhein
40	Adriatisches Meer	40	Adriatisches Meer
41	Ägäisches Meer	41	Ägäisches Meer
42	Rhein-Meuse	42	Rhein-Meuse
43	Waal	43	Waal
44	Waal	44	Waal
45	Waal	45	Waal
46	Waal	46	Waal
47	Waal	47	Waal
48	Waal	48	Waal
49	Waal	49	Waal
50	Waal	50	Waal
51	Waal	51	Waal
52	Waal	52	Waal
53	Waal	53	Waal
54	Waal	54	Waal
55	Waal	55	Waal
56	Waal	56	Waal
57	Waal	57	Waal
58	Waal	58	Waal
59	Waal	59	Waal
60	Waal	60	Waal



- Legende:**
- Grundwasservorrangflächen**
- Wasserschongebiete (rechtskräftig)**
- rechtlich Wasserschongebiet - Kernzone
  - rechtlich Wasserschongebiet - Randzone
  - rechtlich Wasserschongebiet
  - rechtlich Wasserschongebiet (Heizquelle) - Kernzone
  - rechtlich Wasserschongebiet (Heizquelle) - Randzone
  - rechtlich Wasserschongebiet (Heizquelle)
  - rechtlich Wie Rahmenverfügung
- Wasserschongebiete (geplant)**
- gepl. Wasserschongebiet - Kernzone
  - gepl. Wasserschongebiet - Randzone
  - Projekt ohne Detailplanung
- Wasserschutzgebiete**
- Schutzzone I
  - Schutzzone II
  - Schutzzone III
  - nicht zugeordnet
- Gemeindegrenzen  
Bezirksgrenzen  
Landesgrenze OÖ  
Hauptgewässer und Seen  
Autobahnen

**Grundwasservorrangflächen  
und Wasserschutzgebiete  
zur Sicherung der  
Trinkwasserversorgung**

**GTW**

Redaktion:  
Fachliche Bearbeitung: Ing. Herwig Degen  
Kartografie: Franz Weissteiner  
Erscheinungsdatum: Februar 2011

Verantwortlich für den Kartographischen Teil: Ing. Herwig Degen  
Verantwortlich für den Inhaltlichen Teil: Ing. Herwig Degen

Umfeldnummer der Kartographischen: WIS\_Vorrang\_00-05/06\_001/011

DVR Copyright: © 2011  
Geodätische Landesvermessung

Landesregierung  
Bundkanzlei  
Bismarckstraße 11, 10211 Wien  
Tel.: +43 (712) 7120 - 124 78  
Fax: +43 (712) 7120 - 21 98 81  
E-Mail: gtw.post@gtw.gv.at  
www.land.nachrichtenservice.gv.at



## Wasserversorgungsanlagen in den Gemeinden

### ➤ **Wasserspender (Auszug):**

**Quellen WG Dietachdorf, Brunnen WGem. Staning, Brunnen des WV Region Steyr – Tinsting, Brunnen 3, 5, 7 und 8, Brunnen Bräuer, Dorninger und Oberwolfern, Brunnen Paichberg, Mayr- und Weiderlquelle, Brunnen Hamet 1 und 2,.....**

### ➤ **deutlich erkennbarer Einfluss der landwirtschaftlichen Nutzung bei Wasserversorgungsanlagen und an Messstellen**

### ➤ **Pflanzenschutzmittel (Wirkstoffe und deren Metabolite) und Nitrat**

#### ➤ **Punktuelle Einträge**

#### ➤ **Flächige Einträge**

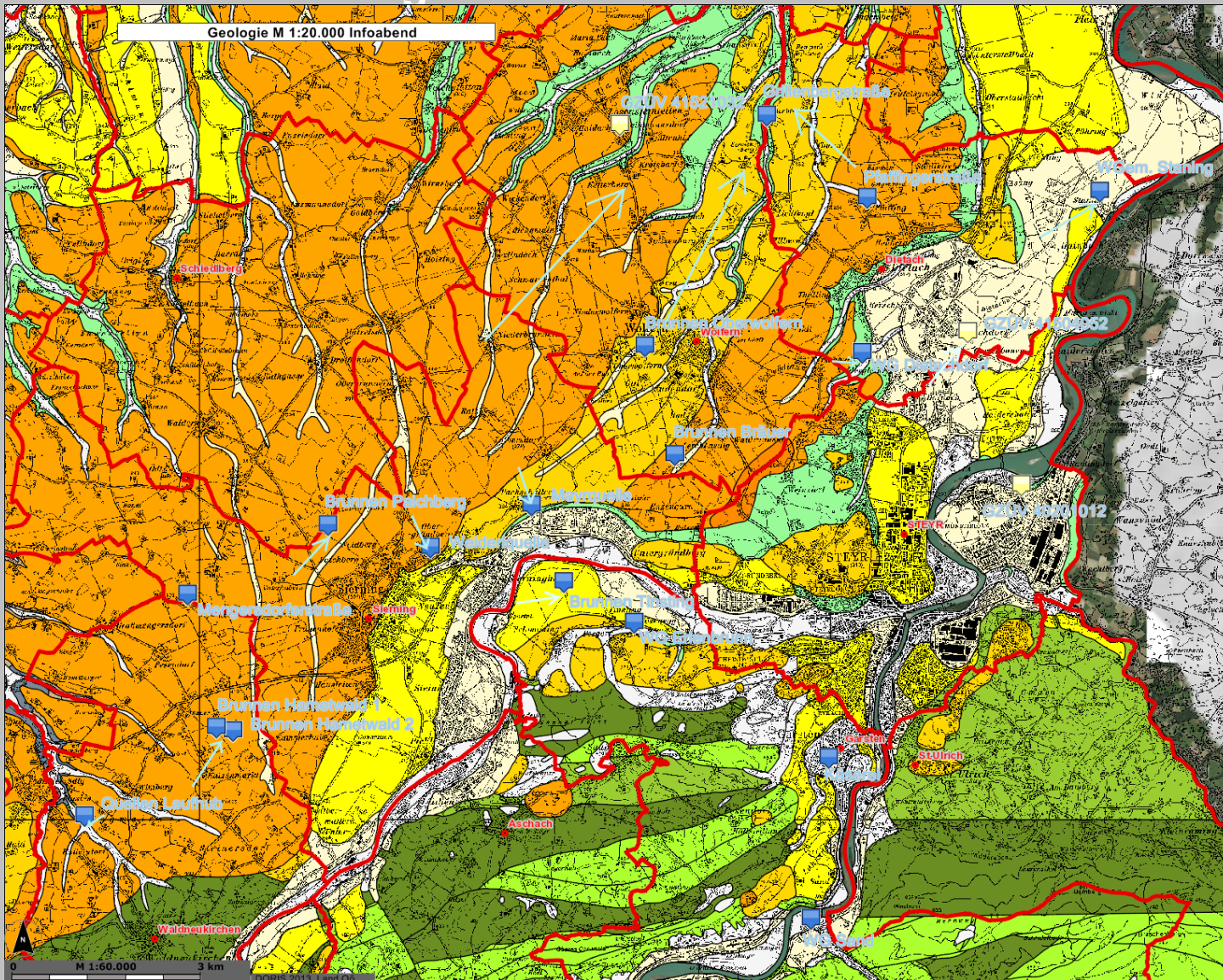












# Trinkwasserschutz und Landwirtschaft



LAND  
OBERÖSTERREICH

## Geologie in den Gemeinden



-  Ältere Deckenschotter
-  Jüngere Deckenschotter
-  Hochterrasse
-  Niederterrasse
-  Lehmdeckschichten
-  Älterer Schlier
-  Schlier
-  Altlenzbach-Formation (Sandstein)
-  Flysch (Sandstein)
-  Altlenzbach-Formation (Kalkmergel)

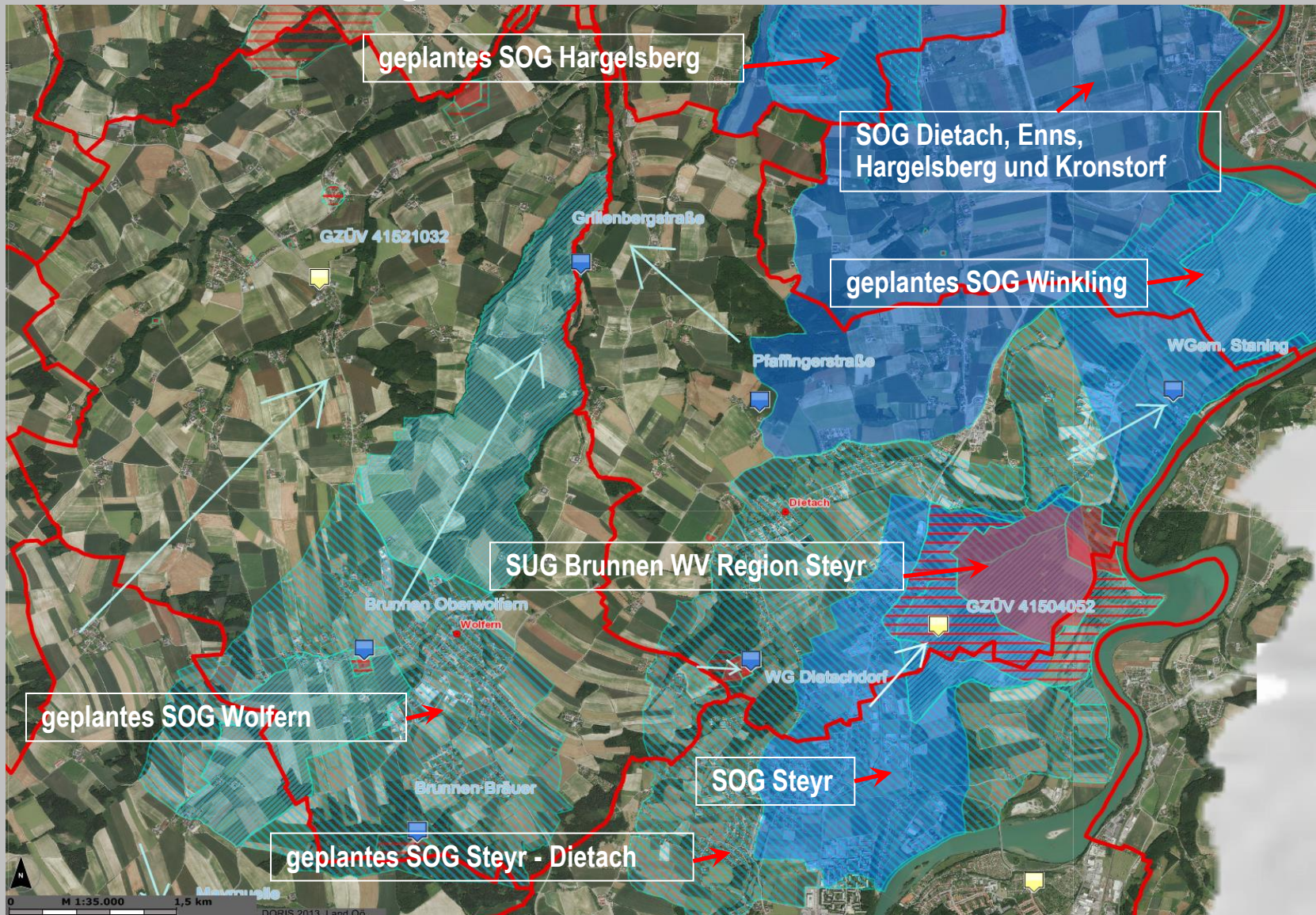


# Trinkwasserschutz und Landwirtschaft



LAND  
OBERÖSTERREICH

## Schutz- und Schongebiete; Dietach, Wolfern

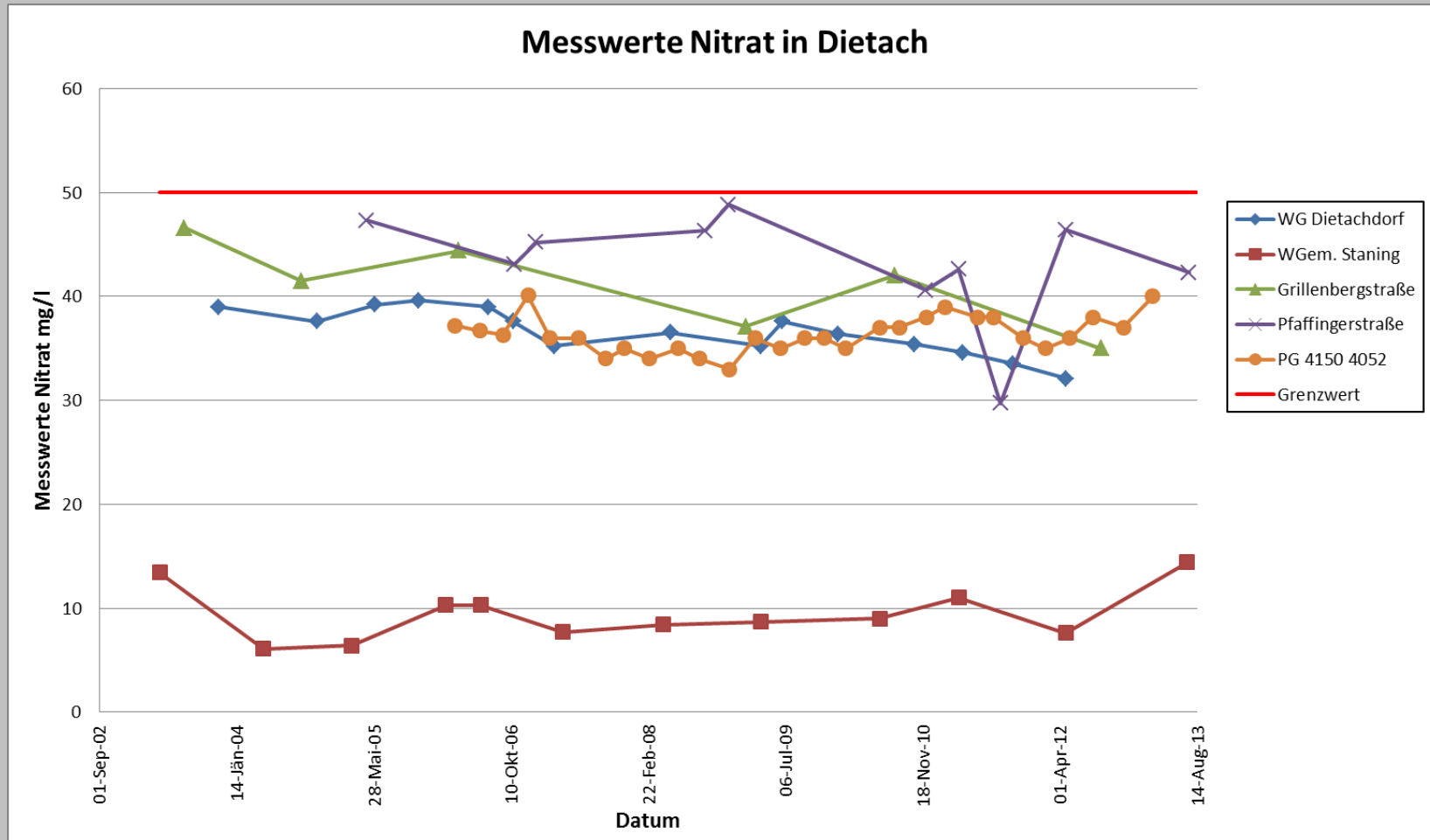


# Trinkwasserschutz und Landwirtschaft



LAND  
OBERÖSTERREICH

## Messwerte Nitrat; Gemeindegebiet Dietach

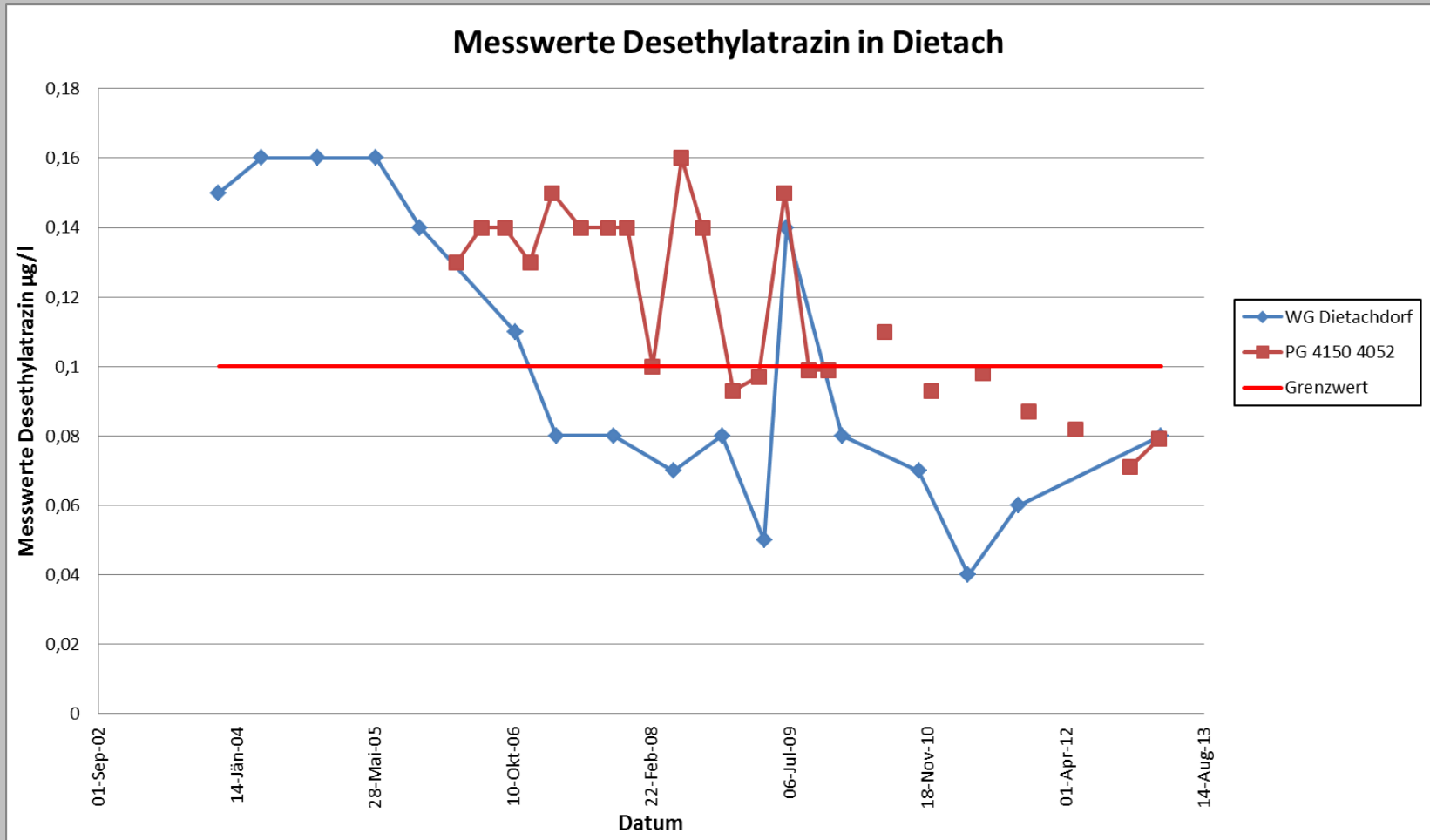


# Trinkwasserschutz und Landwirtschaft



LAND  
OBERÖSTERREICH

## Messwerte Desethylatrazin; Gemeindegebiet Dietach





# Trinkwasserschutz und Landwirtschaft



LAND  
OBERÖSTERREICH

## Messwerte PSM Wirkstoffe und Metabolite, Gemeindegebiet Dietach

<b>Bentazon</b>	Datum	Messwert	Einheit	Grenzwert
WG Dietachdorf (Mischwasser)	24.04.2012	0,15	µg/l	0,1
	31.05.2012	0,167	µg/l	0,1
	09.10.2012	0,277	µg/l	0,1
	12.03.2013	0,146	µg/l	0,1
Quelle 1	09.10.2012	0,301	µg/l	0,1
Quelle 2	09.10.2012	0,277	µg/l	0,1
Quelle 3	09.10.2012	0,312	µg/l	0,1
<b>Desethyl-Desisopropylatrazin</b>	Datum	Messwert	Einheit	Grenzwert
PG 4150 4052	03.08.2011	0,2	µg/l	0,1
	30.07.2012	0,21	µg/l	0,1
<b>Metazachlorsulfonsäure</b>	Datum	Messwert	Einheit	Grenzwert
PG 4150 4052	03.08.2011	0,2	µg/l	0,1
	30.07.2012	0,25	µg/l	0,1
<b>Chloridazon - desphenyl</b>	Datum	Messwert	Einheit	Aktionswert
PG 4150 4052	21.11.2011	0,89	µg/l	3
	30.07.2012	0,79	µg/l	3
<b>Chloridazon - methyl - desphenyl</b>	Datum	Messwert	Einheit	Aktionswert
PG 4150 4052	21.11.2011	0,17	µg/l	3
	30.07.2012	0,14	µg/l	3
<b>Metolachlorsulfonsäure</b>	Datum	Messwert	Einheit	Aktionswert
PG 4150 4052	21.11.2011	0,086	µg/l	3
	30.07.2012	0,11	µg/l	3

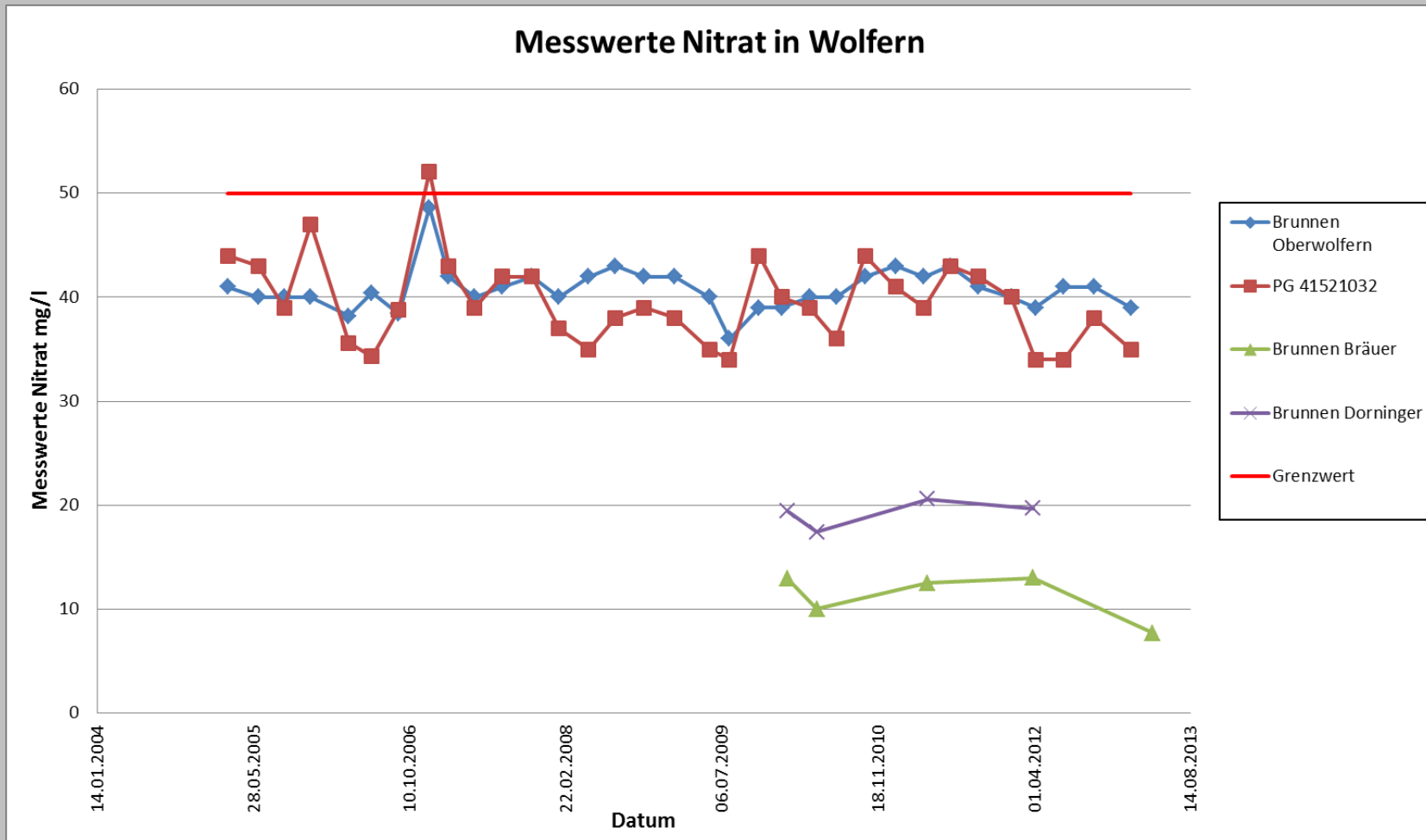


# Trinkwasserschutz und Landwirtschaft



LAND  
OBERÖSTERREICH

## Messwerte Nitrat; Gemeindegebiet Wolfern



Direktion Umwelt und Wasserwirtschaft - Abteilung Grund- und Trinkwasserwirtschaft



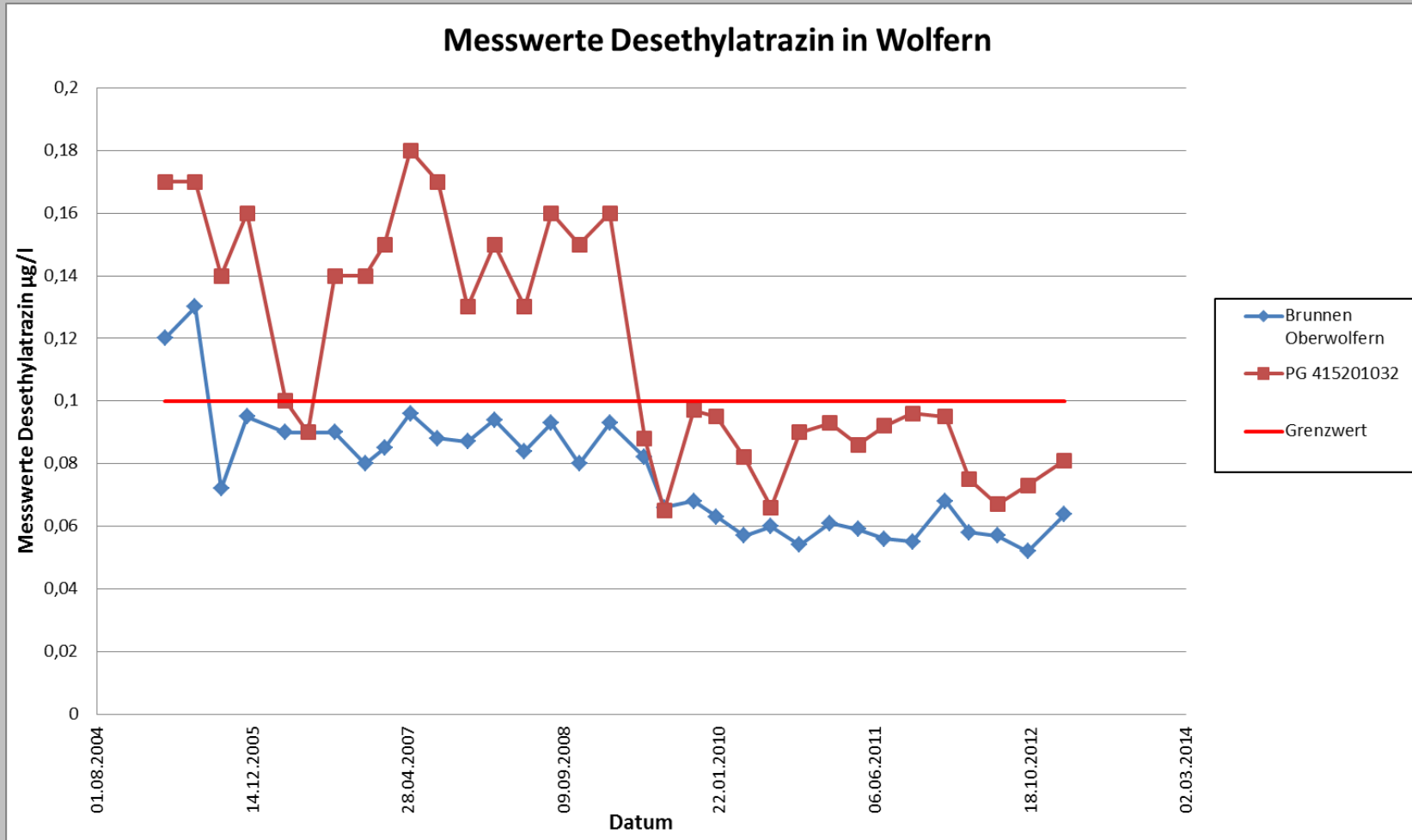
GTW

# Trinkwasserschutz und Landwirtschaft



LAND  
OBERÖSTERREICH

## Messwerte Desethylatrazin; Gemeindegebiet Wolfern



# Trinkwasserschutz und Landwirtschaft



LAND  
OBERÖSTERREICH

## Messwerte PSM-Metabolite, Gemeindegebiet Wolfern

Chloridazon - desphenyl	Datum	Messwert	Einheit	Aktionswert
Brunnen Dorninger	16.04.2013	0,92	µg/l	3
Brunnen Bräuer	16.04.2013	0,14	µg/l	3
Brunnen Oberwolfern	06.10.2011	1,40	µg/l	3
	05.07.2012	1,40	µg/l	3
	16.04.2013	1,97	µg/l	3
PG 4152 1032	05.07.2012	1,40	µg/l	3
	16.04.2013	1,20	µg/l	3

Chloridazon - methyl - desphenyl	Datum	Messwert	Einheit	Aktionswert
Brunnen Dorninger	16.04.2013	0,14	µg/l	3
Brunnen Bräuer	16.04.2013	<0,05	µg/l	3
Brunnen Oberwolfern	05.07.2012	0,45	µg/l	3
	16.04.2013	0,44	µg/l	3
	16.04.2013	0,32	µg/l	3
PG 4152 1032	05.07.2012	0,40	µg/l	3
	16.04.2013	0,27	µg/l	3

Desethyl-Desisopropylatrazin	Datum	Messwert	Einheit	Grenzwert
Brunnen Oberwolfern	07.07.2011	0,084	µg/l	0,1
	05.07.2012	0,11	µg/l	0,1

Metolachlorsulfonsäure	Datum	Messwert	Einheit	Aktioswert
Brunnen Dorninger	16.04.2013	<0,02	µg/l	3
PG 4152 1032	07.07.2011	0,56	µg/l	3
	05.07.2012	0,46	µg/l	3

Metazachlorsulfonsäure	Datum	Messwert	Einheit	Grenzwert
Brunnen Bräuer	16.04.2013	0,06	µg/l	0,1



GTW

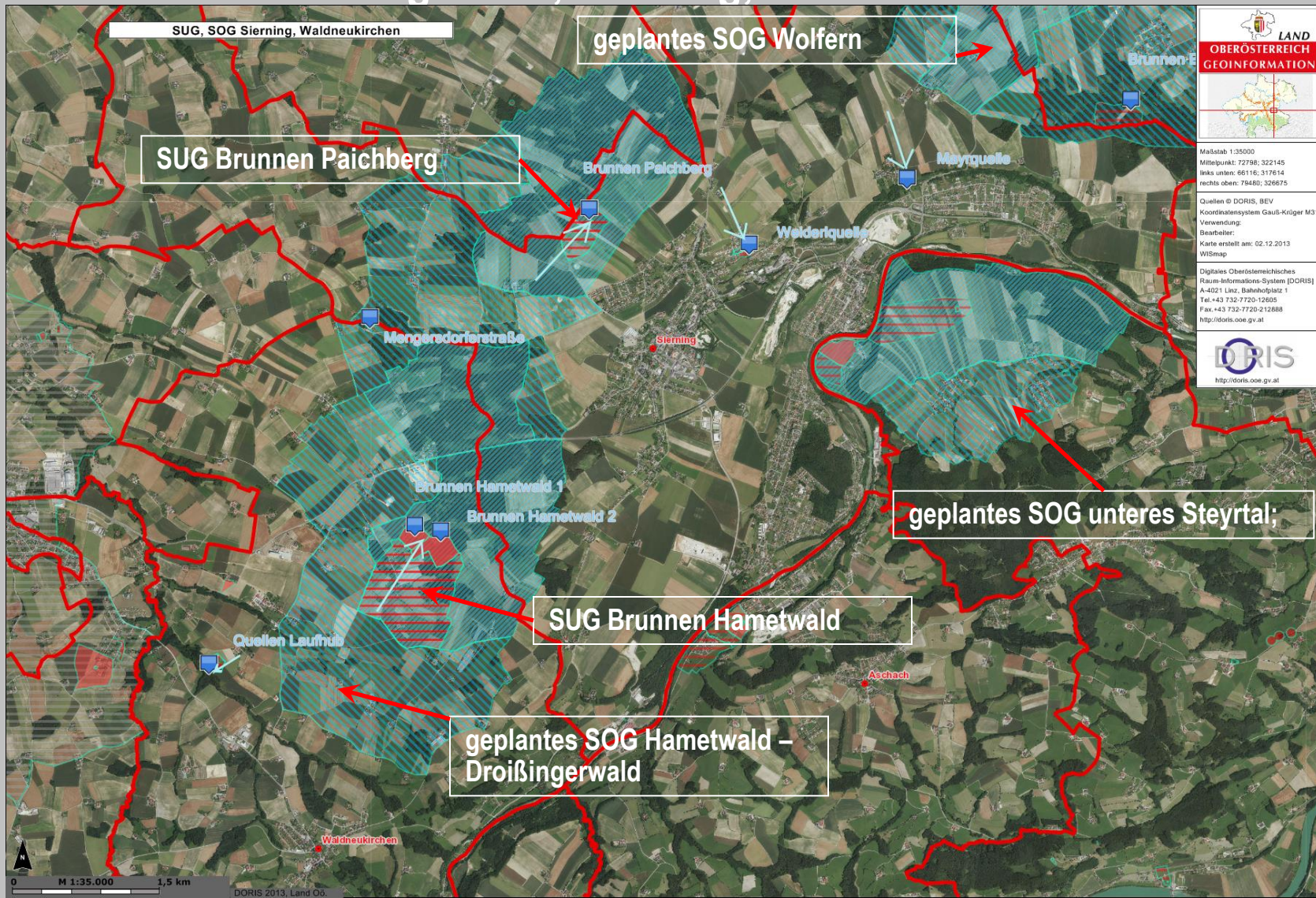


# Trinkwasserschutz und Landwirtschaft



LAND  
OBERÖSTERREICH

## Schutz- und Schongebiete; Sierning, Waldneukirchen



Maßstab: 1:35000  
Mittelpunkt: 72798; 322145  
links unten: 66116; 317614  
rechts oben: 79480; 326675

Quellen © DORIS, BEV  
Koordinatensystem Gauß-Krüger M31  
Verwendung:  
Bearbeiter:  
Karte erstellt am: 02.12.2013  
WISmap

Digitales Oberösterreichisches  
Raum-Informationssystem (DORIS)  
A-4021 Linz, Bahnhofsplatz 1  
Tel. +43 732-7720-12605  
Fax. +43 732-7720-212688  
<http://doris.ooe.gv.at>



0 M 1:35.000 1,5 km

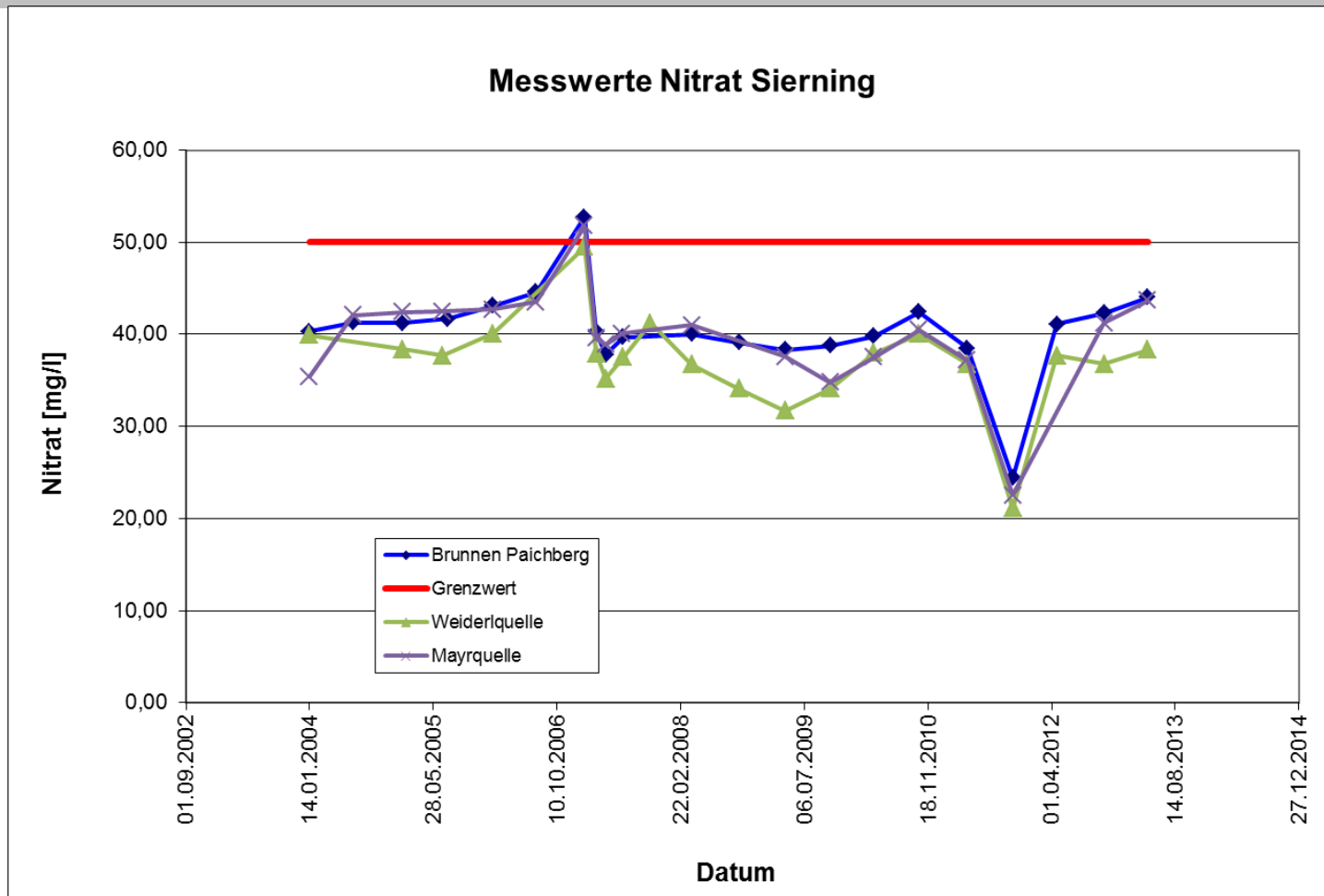
DORIS 2013, Land Oö.

# Trinkwasserschutz und Landwirtschaft



LAND  
OBERÖSTERREICH

## Messwerte Nitrat, Gemeindegebiet Sierning



Direktion Umwelt und Wasserwirtschaft - Abteilung Grund- und Trinkwasserwirtschaft



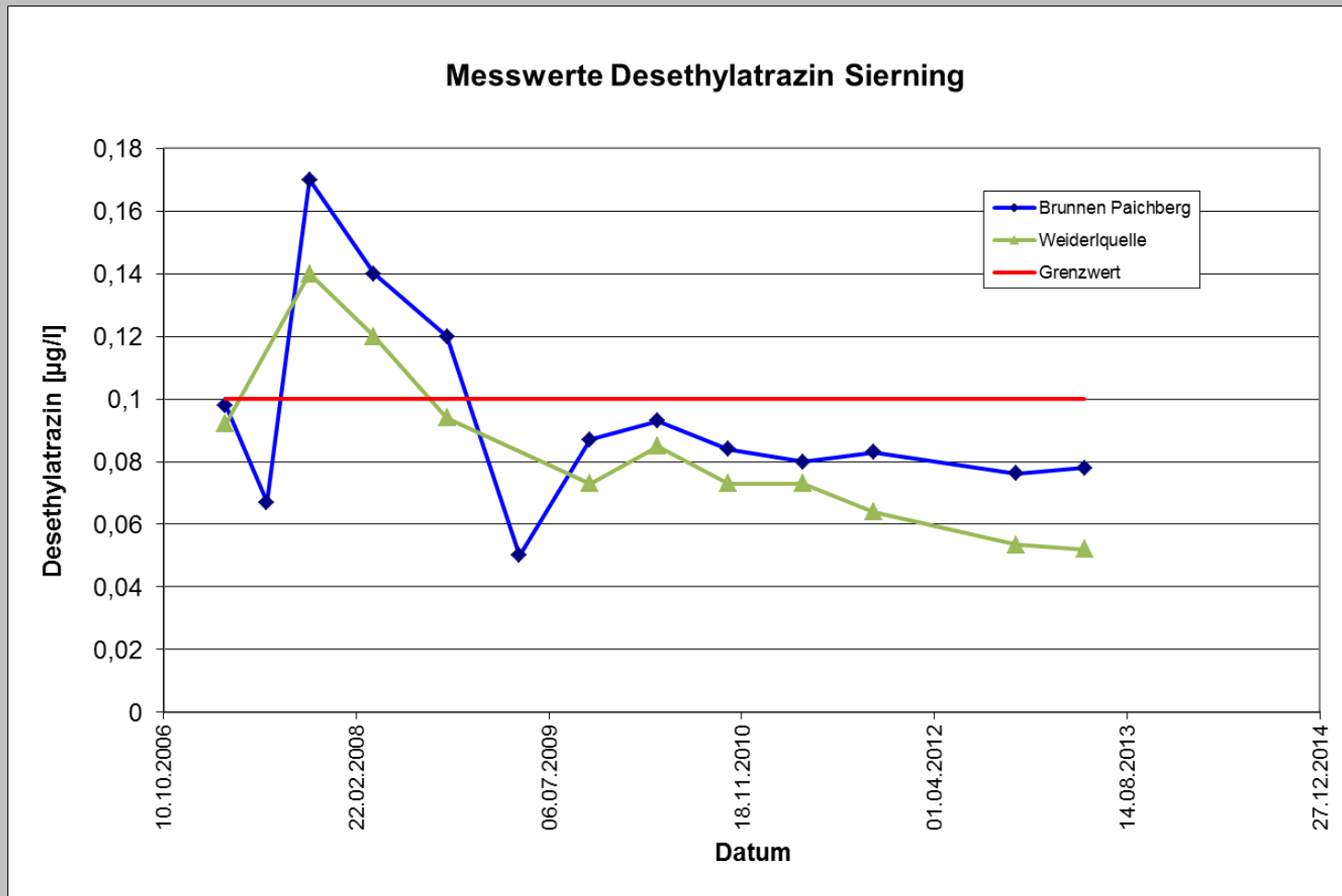
GTW

# Trinkwasserschutz und Landwirtschaft



LAND  
OBERÖSTERREICH

## Messwerte Desethylatrazin, Gemeindegebiet Sierning





# Trinkwasserschutz und Landwirtschaft



OBERÖSTERREICH

## Messwerte PSM-Metabolite, Gemeindegebiet Sierning (Auszug)

Chloridazon - desphenyl	Datum	Messwert [ $\mu\text{g/l}$ ]	Aktionswert
Brunnen Paichberg	28.06.2011	0,47	3
	27.10.2011	0,64	3
	31.10.2012	0,86	3
	07.02.2013	0,87	3
	25.04.2013	0,8	3
	28.10.2013	1,1	3
Weiderlquelle	28.06.2011	0,60	3
	27.10.2011	0,83	3
	31.10.2012	0,98	3
	07.02.2013	0,90	3
	25.04.2013	0,83	3
Mayrquelle	07.02.2013	1,70	3

Chloridazon-methyl-desphenyl	Datum	Messwert [ $\mu\text{g/l}$ ]	Aktionswert
Brunnen Paichberg	28.06.2011	0,16	3
	27.10.2011	0,24	3
	31.10.2012	0,31	3
	07.02.2013	0,24	3
	25.04.2013	0,22	3
	28.10.2013	0,38	3
Weiderlquelle	28.06.2011	0,22	3
	27.10.2011	0,34	3
	31.10.2012	0,43	3
	07.02.2013	0,31	3
	25.04.2013	0,24	3
Mayrquelle	07.02.2013	0,5	3

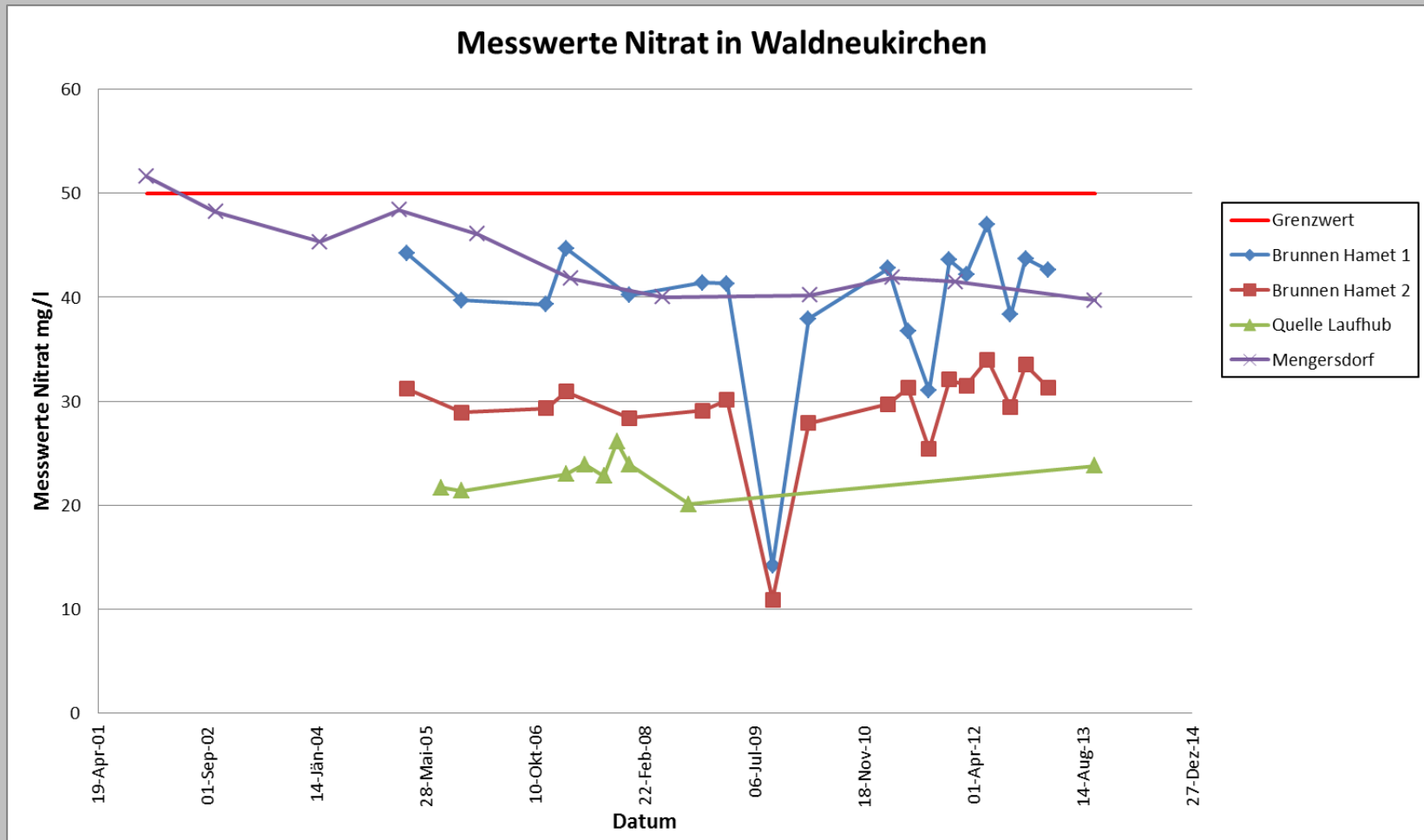
Atrazin-desethyl-desisopropyl	Datum	Messwert [ $\mu\text{g/l}$ ]	Grenzwert
Brunnen Paichberg	07.02.2013	0,21	0,1
	27.02.2013	0,31	0,1
	25.04.2013	0,05	0,1
Weiderlquelle	07.02.2013	0,23	0,1
Mayrquelle	07.02.2013	0,32	0,1

# Trinkwasserschutz und Landwirtschaft



LAND  
OBERÖSTERREICH

## Messwerte Nitrat, Gemeindegebiet Waldneukirchen



Direktion Umwelt und Wasserwirtschaft - Abteilung Grund- und Trinkwasserwirtschaft



GTW

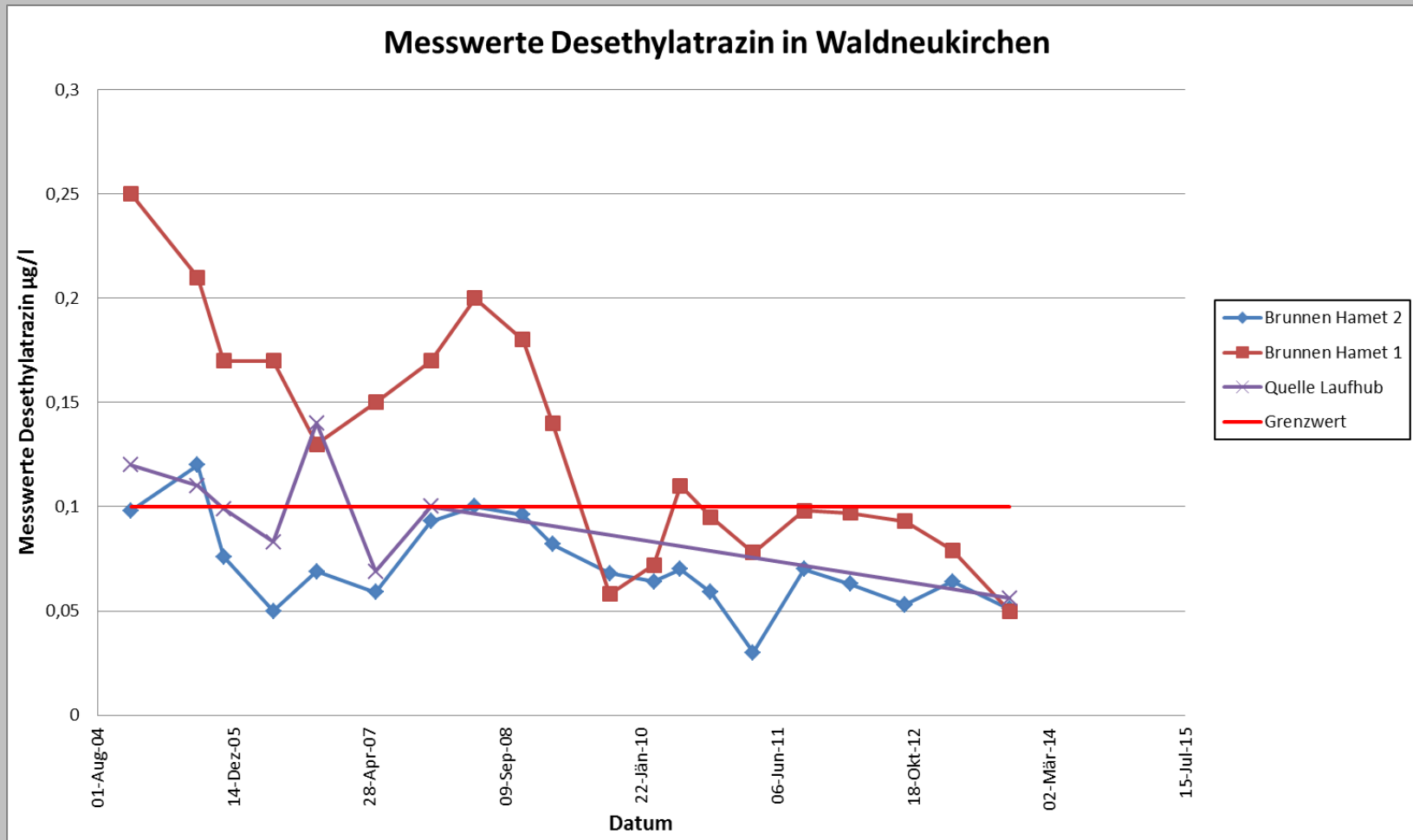


# Trinkwasserschutz und Landwirtschaft



LAND  
OBERÖSTERREICH

## Messwerte Desethylatrazin, Gemeindegebiet Waldneukirchen



Direktion Umwelt und Wasserwirtschaft - Abteilung Grund- und Trinkwasserwirtschaft



GTW

# Trinkwasserschutz und Landwirtschaft



LAND  
OBERÖSTERREICH

## Messwerte PSM-Metabolite, Gemeindegebiet Waldneukirchen

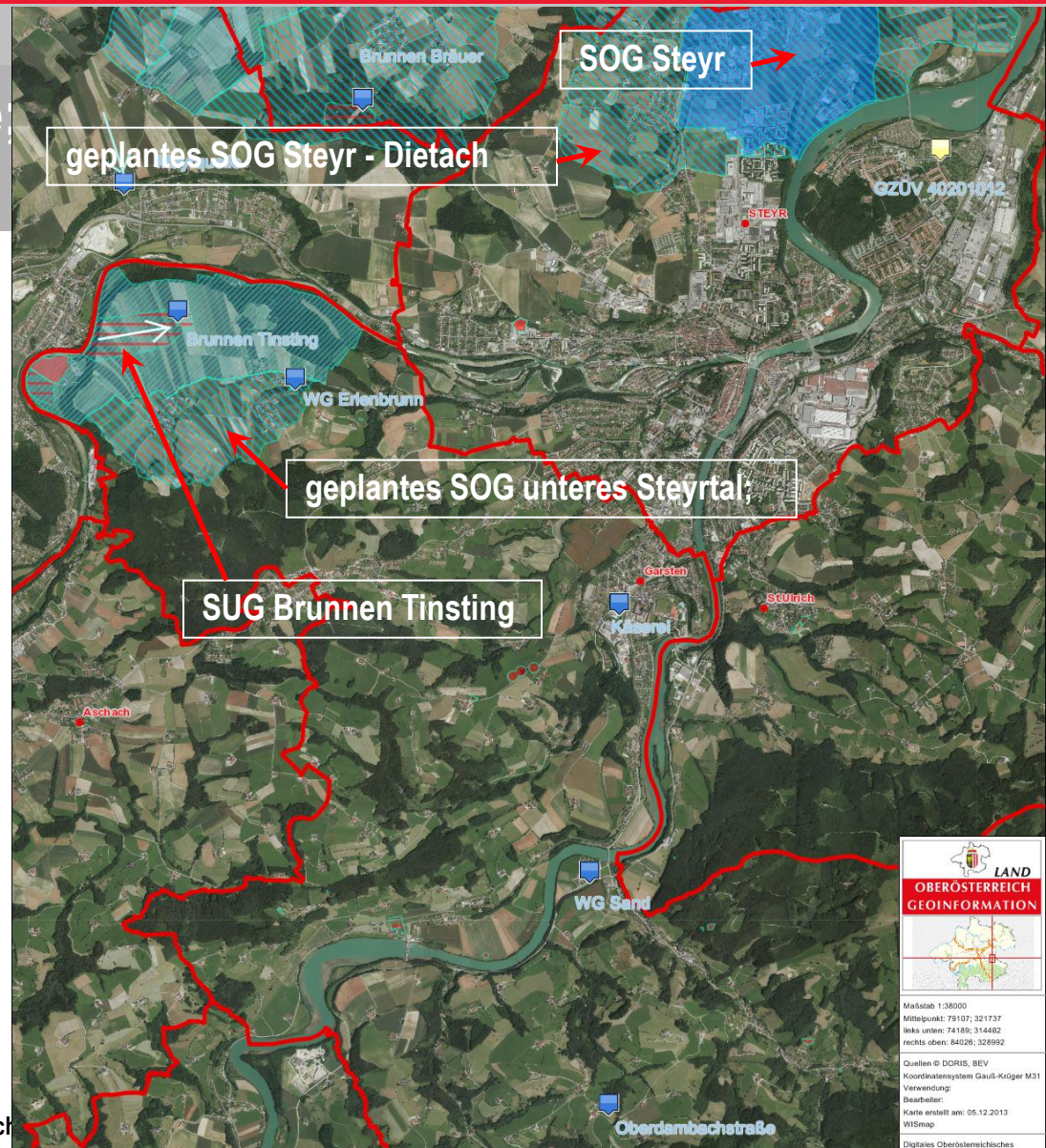
<b>Desethyl-Desisopropylatrazin</b>	Datum	Messwert	Einheit	Grenzwert
Brunnen Hamet 1	01.03.2012	0,14	µg/l	0,1
	12.03.2013	<0,1	µg/l	0,1
Brunnen Hamet 2	12.03.2013	<0,1	µg/l	0,1
Quelle Laufhub	27.11.2012	0,15	µg/l	1,1
<b>Chloridazon - desphenyl</b>	Datum	Messwert	Einheit	Aktionswert
Brunnen Hamet 2	01.03.2012	0,12	µg/l	3
<b>Chloridazon - methyl - desphenyl</b>	Datum	Messwert	Einheit	Aktionswert
Brunnen Hamet 2	01.03.2012	0,04	µg/l	3

# Trinkwasserschutz und Landwirtschaft



LAND  
OBERÖSTERREICH

## Schutz- und Schongebiete Steyr, Garsten

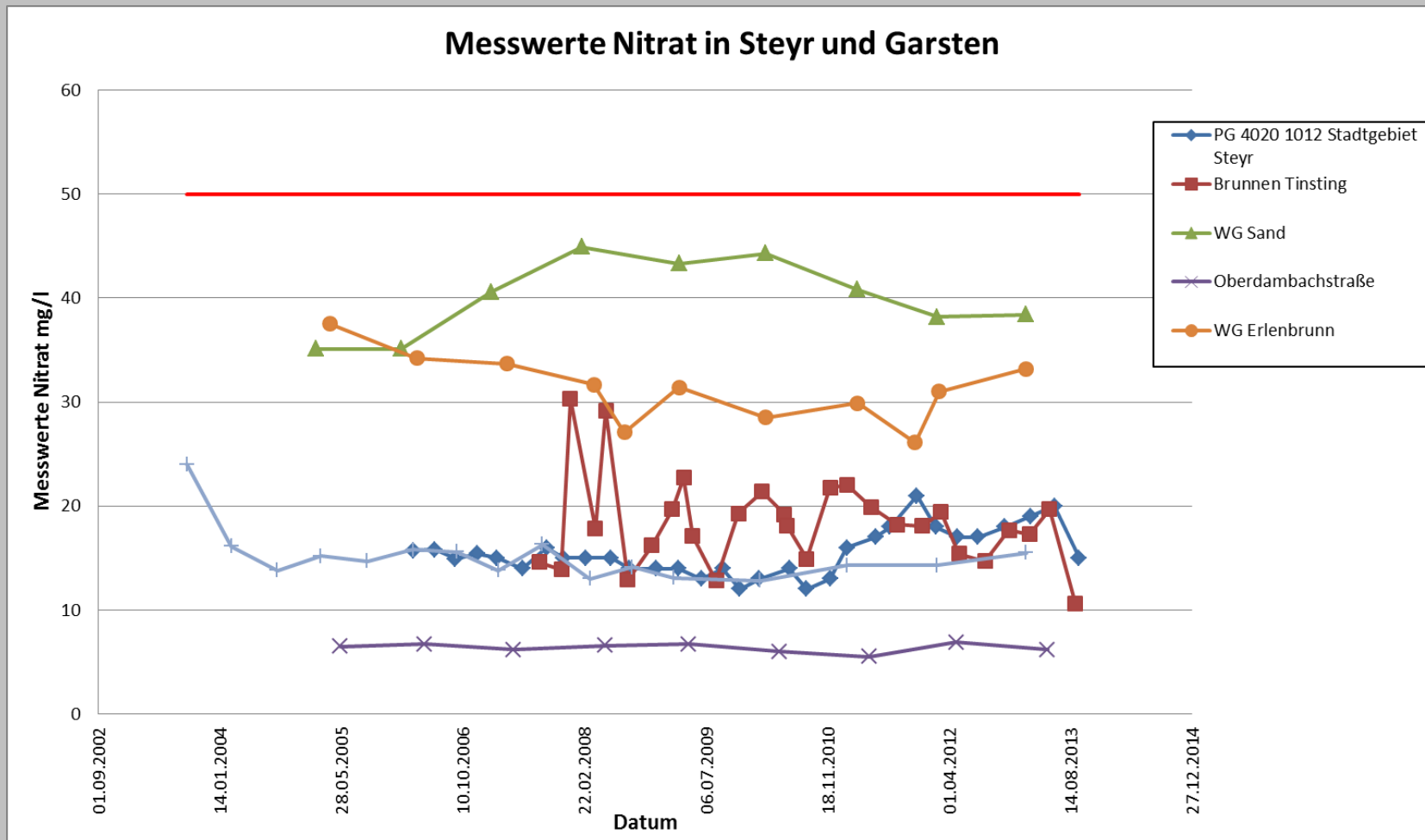


# Trinkwasserschutz und Landwirtschaft



LAND  
OBERÖSTERREICH

## Messwerte Nitrat, Gemeindegebiete Steyr und Garsten



Direktion Umwelt und Wasserwirtschaft - Abteilung Grund- und Trinkwasserwirtschaft



GTW

## Schwerpunkte und Maßnahmen - Grund- und Trinkwasser

- **Schwerpunktprogramm Pestizide**
  - Messprogramm bei Wasserversorgungsanlagen
  - Messprogramm im Rahmen der GZÜV
- **Pestizidstrategie Oberösterreich**
  - **Adaptierung**; Therbutylazin, Bentazon, Metazachlor
- **Maßnahmen im Bereich von Wasserversorgungsanlagen**
  - Strategiepapier; Umgang mit Pflanzenschutzmittel in Schutz- und Schongebieten
  - Anpassung von Schutz- und Schongebieten
- **Oö. Aktionsplan Pestizide**
  - Maßnahmen nach Bodenschutzgesetz



**Vielen Dank für Ihre Aufmerksamkeit!**